

ITINÉRANCES PÉDESTRES

REQUALIFICATION DU GR®9 ET DE LA TRAVERSÉE

CONTEXTE :

Un diagnostic réalisé par la FFRP en 2017 a conclu au besoin d'adapter le tracé du GR®9 en Chartreuse pour renforcer sa cohérence avec le reste de l'itinéraire en proposant :

- **Plus d'hébergements et de services sur l'itinéraire,**
- **Des étapes moins longues et moins techniques.**

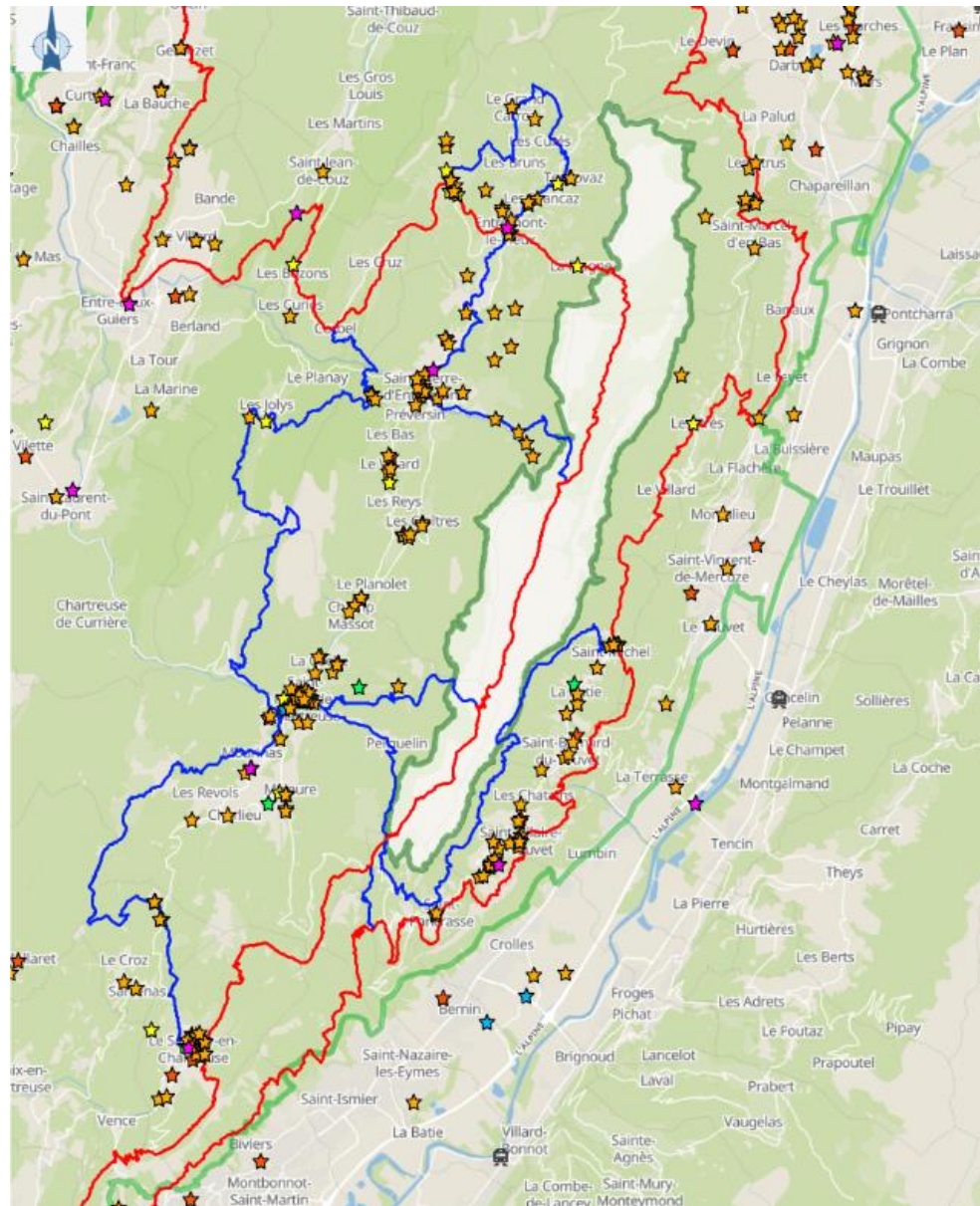
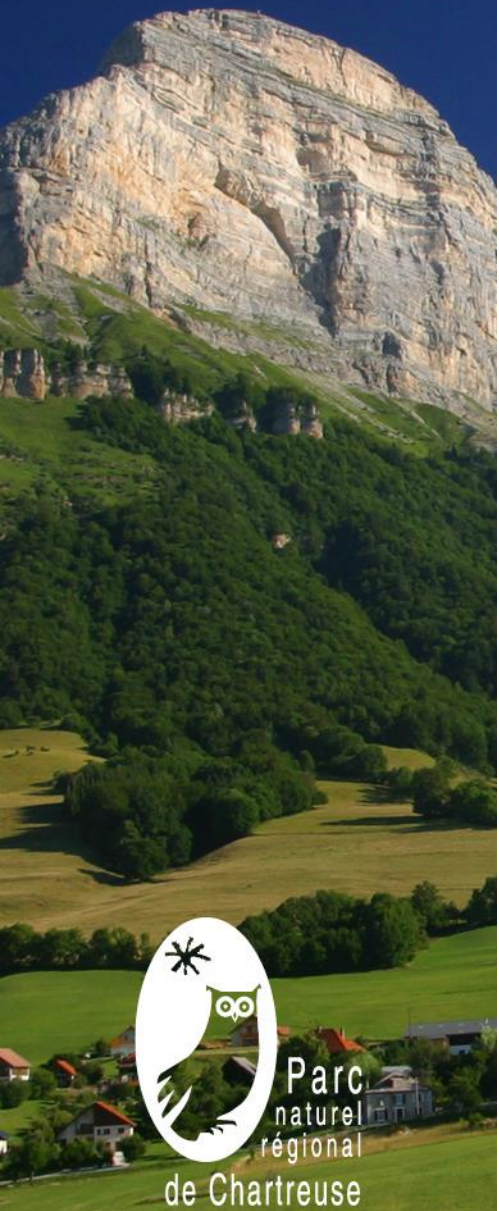
ACTIONS MENÉES PAR LE PARC :

- **Diagnostic des hébergements** de la destination Chartreuse
- **Phase de concertation avec les communes, EPCI et gestionnaires d'espaces naturels**
- **Validation des nouveaux tracés** de la Traversée de Chartreuse et du GR®9 (validation en comité d'homologation FFRP)
- **Reprise du balisage et de la signalétique sur les tronçons impactés**
- **Communication et promotion** (topoguides, carto-guide, pages web)

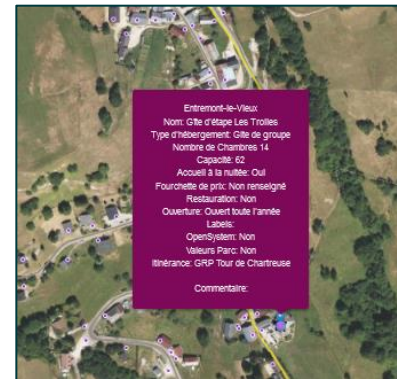


ITINÉRANCES PÉDESTRES

DIAGNOSTIC HEBERGEMENTS (ANCIENS ITINERAIRES)



Fiche hébergement appli Itinérances :



Légende

- GR
- GRP
- Parc de Chartreuse
- Réserve naturelle

Hébergements par typologie :

- Camping
- Chambre d'hôtes
- Gîte
- Gîte de groupe
- Hôtel
- Insolite

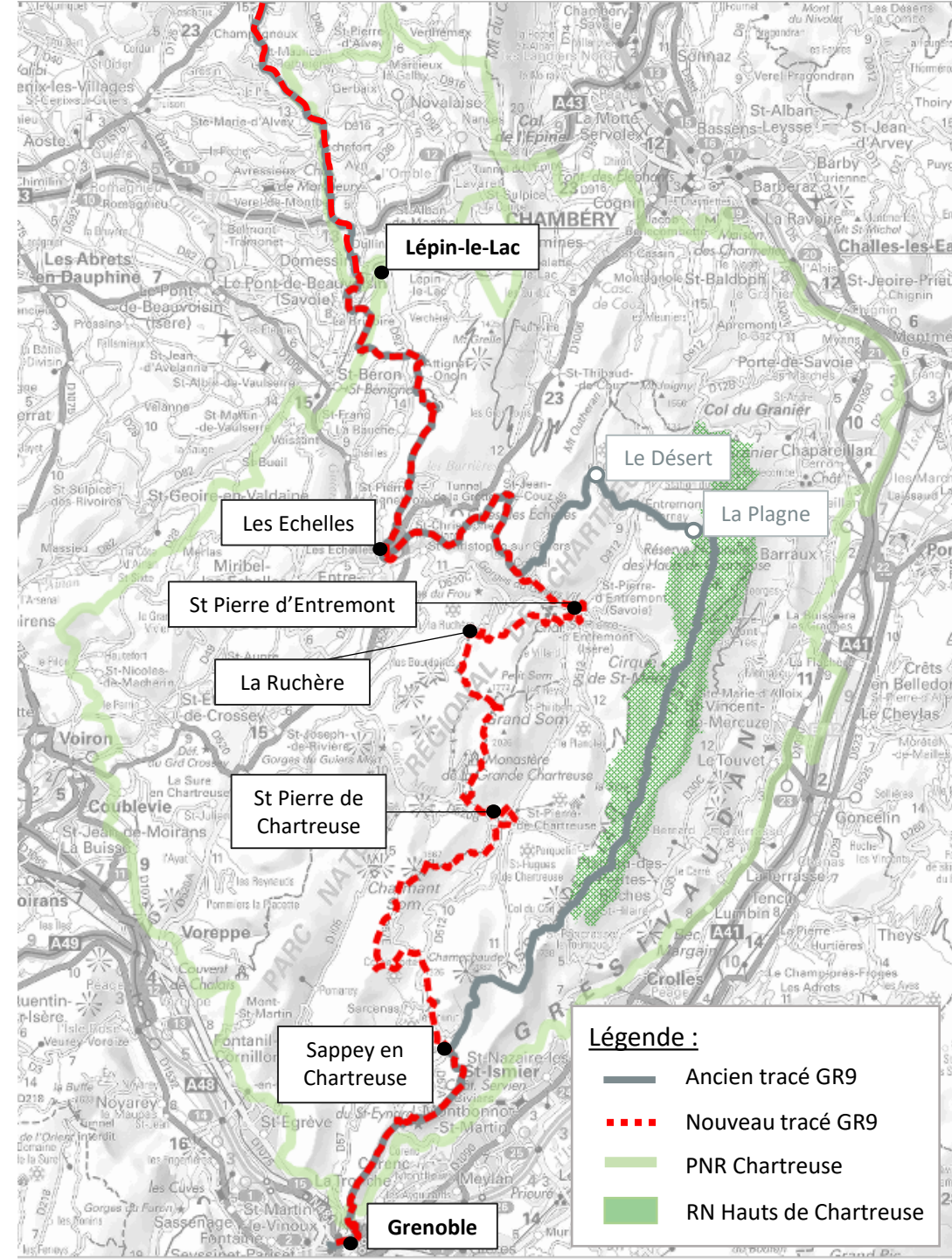
ITINÉRANCES PÉDESTRES

ÉVOLUTION DU GR®9

PRINCIPALES MODIFICATIONS SUR LE TRACÉ :

- Décalage de l'itinéraire du GR®9, de Corbel au Sappey-en Chartreuse
- Passage en centre-bourg : à Saint-Pierre-de-Chartreuse et à Saint Pierre-d'Entremont
- Evolution du tracé aux Echelles pour un passage par Rivier'Alp

DE LÉPIN À GRENOBLE
-> 94,5 km – 6 jours



ITINÉRANCES PÉDESTRES

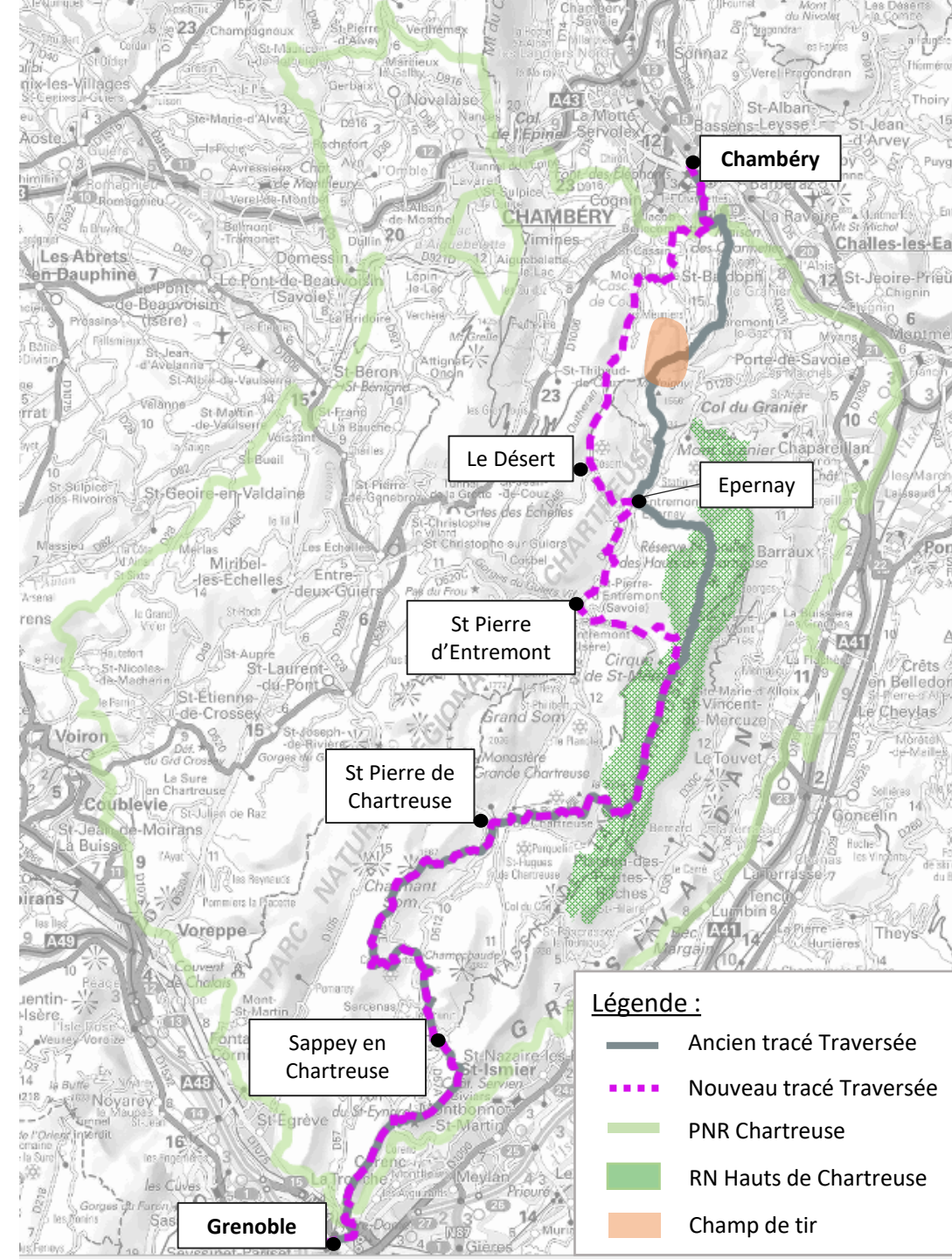
ÉVOLUTION DE LA TRAVERSÉE

PRINCIPALES MODIFICATIONS SUR LE TRACÉ :

- Adaptation du tracé entre Chambéry et Epernay afin de contourner la zone du champ de tir de Montagnole.
- Le GR®9 ne passant plus par le Désert après son évolution, la Traversée en Chartreuse a été réorientée pour passer par le Désert.
- Passage en centre-bourg : à Saint Pierre-d'Entremont

DE GRENOBLE À CHAMBÉRY

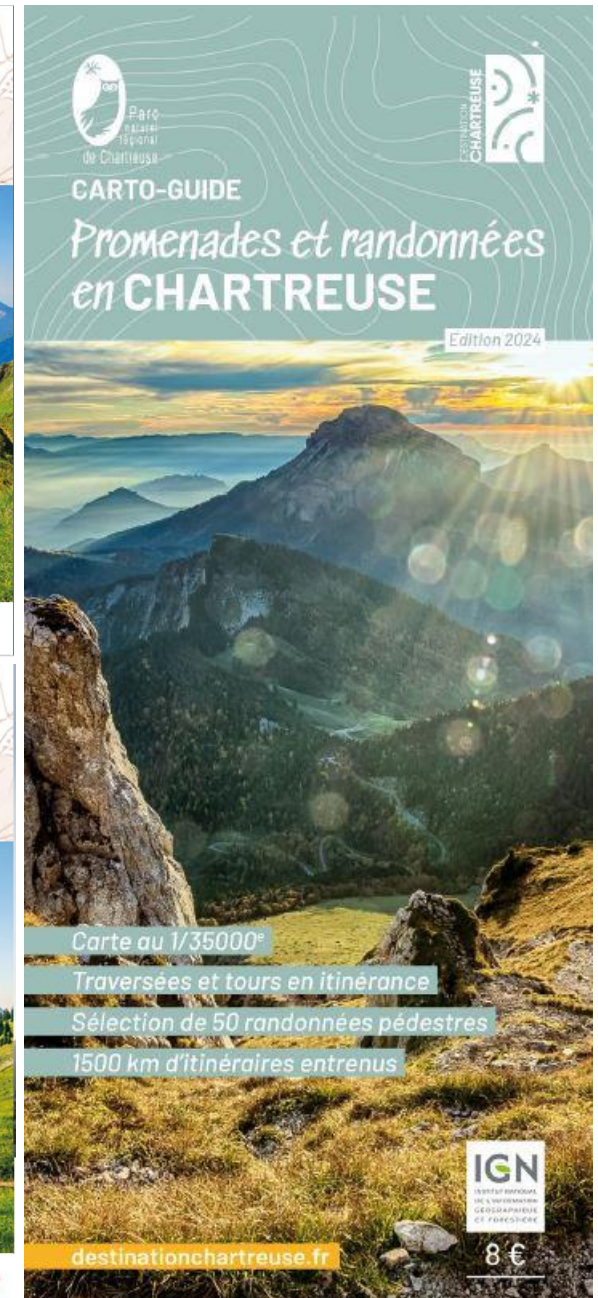
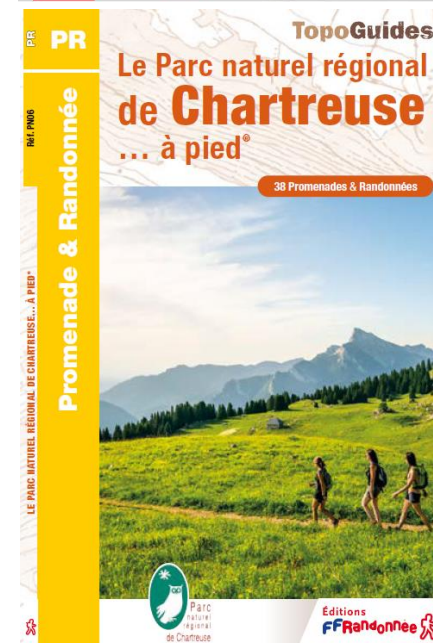
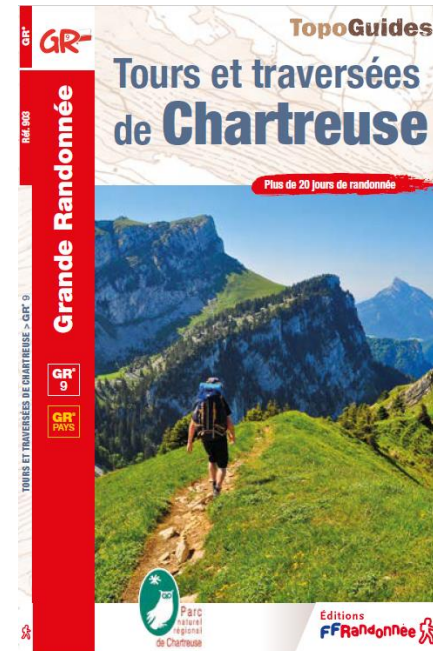
-> 101,7 km – 6 jours



ITINÉRANCES PÉDESTRES

COMMUNICATION

- Réédition des 2 topoguides de la FFRP :
 - *Tours et Traversées de Chartreuse*
 - *Le PNR de Chartreuse à pied*
 - ➔ Sortie en mars 2024
 - ➔ Topo Tours et Traversée -> **référencement de 41 hébergements en Isère et 15 hébergements en Savoie**
-
- Refonte du cartoguide *Promenade et randonnées en Chartreuse*
 - ➔ Sortie en juillet 2024



ITINÉRANCES PÉDESTRES

COMMUNICATION

Sur le site web de **Chartreuse Tourisme** : **Création d'une nouvelle rubrique « Tours et Traversées »**, avec des pages web dédiées à la mise en valeur des 4 itinérances labellisées **GR®** et **GR® de Pays et de la Traversée**.

- **Carte interactive** : hébergements à proximité, sites touristiques, services (offices de tourisme, bus, restaurants, distributeurs de billets, etc.), entrée en zones protégées, etc.
- **Informations pratiques** : accès aux points de départ des itinéraires, balisage à suivre, etc.
- **Bonnes pratiques** : sécurité, en alpage, en bivouac, etc.
- **Une page générale de conseils pour préparer son itinérance**.



Les tours et traversées

La traversée de Chartreuse

Percourir la Traversée de Chartreuse, c'est s'éveiller à la découverte de villages variés, de nombreux paysages remarquables, ainsi que d'une riche biodiversité au sein du Parc...



Le tour de Chartreuse (GR® de Pays)

Le GR® de Pays Tour de Chartreuse est un circuit en boucle dévoilant la diversité des paysages du cœur de massif. Contiguë au patrimoine naturel et culturel, il figure parmi les...



GR® en Chartreuse : du lac d'Alpebelette aux reliefs de Chartreuse

Historique GR® en 1971, le GR® est un itinéraire historique reliant le Jura à la Méditerranée, et passant par la Chartreuse. Pour apprécier l'histoire sur la route...



GR® de Pays Tour des Pentes Roches

Circuit à l'est de massif de la Chartreuse, le Tour des Pentes Roches est un GR® de Pays de 40 kilomètres. Dominé par le Dent de Crêttes, sommet emblématique de la Chartreuse...



GR® en Chartreuse - Sur les pas des Huguenots de Grenoble à Chambéry

Tout au long de ses 1000 km, le sentier historique « Sur les pas des Huguenots » suit au plus près le tracé historique de l'exil des Huguenots suite à la révocation de...



ITINÉRANCES PÉDESTRES

COMMUNICATION

- Sur le site web de **Chartreuse Tourisme** : **Création d'une nouvelle rubrique « Les itinérances de 2 à 4 jours »**.
- Dont la création d'une nouvelle boucle en micro-itinérance : **Le Tour des Entremonts**.
- ➔ Une itinérance entièrement réservable en ligne : départ au Désert d'Entremont, étapes à Ferme de l'Ours) et à St-Pierre-d'Entremont (Herbe Tendre).



Les itinérances de 2 à 4 jours

GR® de Pays Tour des Petites Roches

Situé à l'est du massif de la Chartreuse, le Tour des Petites Roches est un GR® de Pays de 40 kilomètres. Domine par la Dent de Crollies, sommet emblématique de la Chartreuse,...



Le tour du Grand Som

Tentez l'expérience de votre toute première itinérance avec ce circuit de 3 jours entre les 2 St Pierre : St Pierre de Chartreuse et St Pierre d'Entremont.



Tour des Entremonts

Cette boucle en micro-itinérance débute au Désert d'Entremont. Le parcours traverse de nombreux hameaux pittoresques de la vallée des Entremonts, dont St Pierre d'Entremont,...



ITINÉRANCES ÉQUESTRES

OBJECTIF -> CRÉER 3 ITINERANCES ÉQUESTRES DE 3 A 4 JOURS :

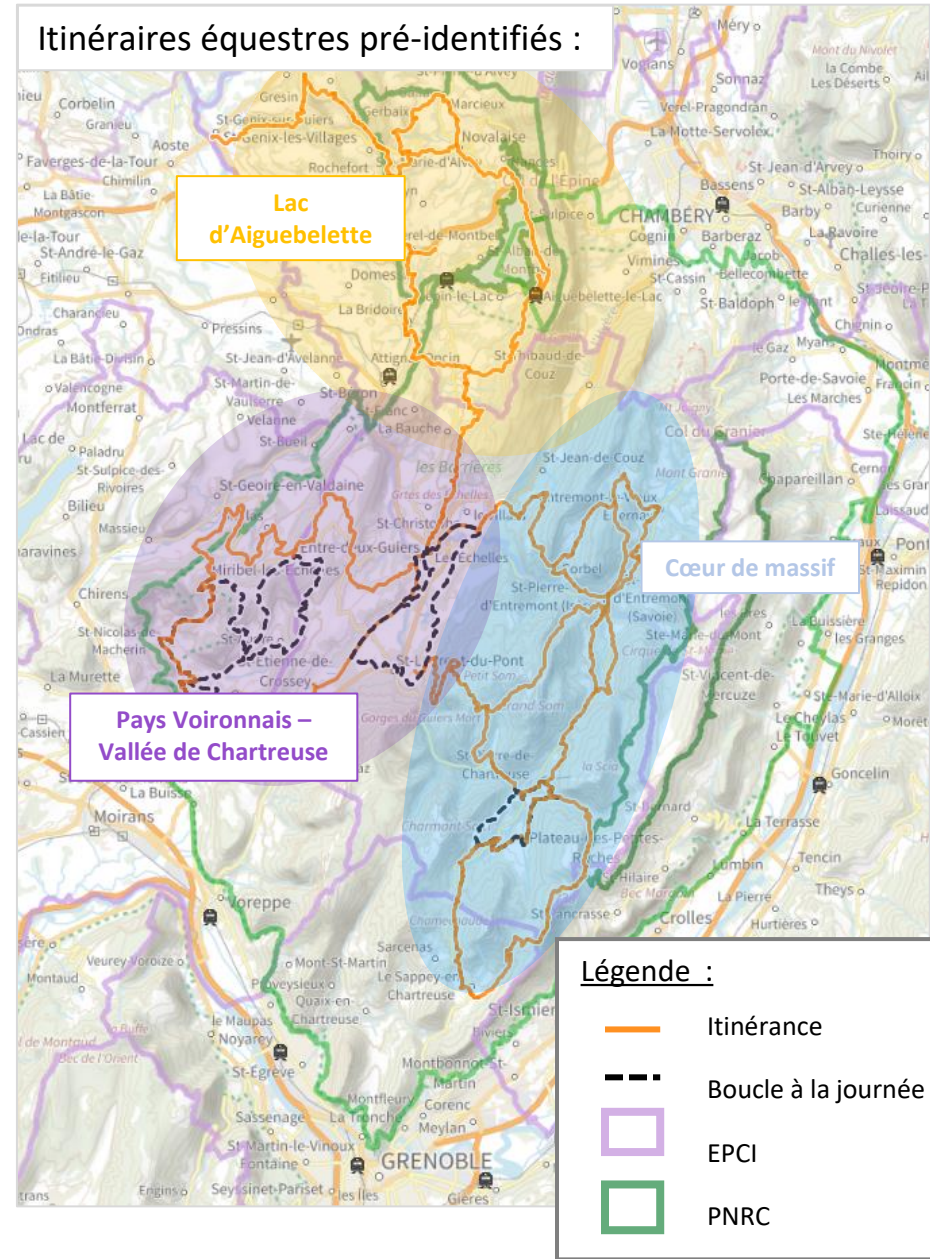
- Des itinéraires compatibles avec les milieux naturels, les activités agricoles et forestières, ainsi que les autres pratiques sur le PDIPR.
- Des aménagements adaptés pour une pratique confortable (signalétique, aménagement des sentiers, haltes équestres)
- **Des hébergements adaptés aux cavaliers et pouvant accueillir à la nuitée.**

CALENDRIER PRÉVISIONNEL :

- Lac d'Aiguebelette : en 2024 – 2025
- **Cœur de massif : en 2025**
- Pays Voironnais : en 2026

HÉBERGEURS :

- **Un réseau d'une vingtaine d'hébergeurs identifiés : 7** sont déjà opérationnels et 11 nécessitent d'être équipés pour l'accueil des cavaliers.
- ➔ **11 hébergeurs identifiés pour être bénéficiaire du Plan région filière équine**, pour la prise en charge à 80% d'un kit « aménagement essentiel » : kit clôture, barre d'attache, pelle-râteau crottins.



ORGANISATION D'UN RÉSEAU D'HÉBERGEURS AUTOUR DE L'ITINÉRANCE

CONSTAT :

- Une **carence d'hébergements** sur la destination Chartreuse, **notamment pour l'accueil à la nuitée.**
- Nous estimons que **20 - 25% des hébergeurs proposent un accueil à la nuitée** avec, pour certains, des modalités d'accueil et des services/équipements pas toujours adaptés aux publics itinérants.
- **Cette situation freine la création de séjours pour la clientèle itinérante.**

OBJECTIFS :

- **Organiser un réseau d'hébergeurs autour de l'itinérance**
- **Convaincre les hébergeurs de (ré)accueillir la clientèle à la nuitée**
- **Renforcer l'offre d'hébergements et de services/équipements associés.**

DEUX RENCONTRES EN 2025 :

- **Deux ½ journées sur des sujets concrets**, en lien avec les problématiques des hébergeurs.
- **Rencontre à visée opérationnelle et créatrice de liens entre les acteurs**
- **Pour qui : Pour les hébergeurs à proximité d'itinérance** pédestre, équestre ou deux roues (existante ou en projet).

MÉTHODOLOGIE A CONSTRUIRE :

- Créer un groupe de travail réunissant les EPCI, les OTI et Chartreuse Tourisme pour co-construire une méthodologie
- Le cadre reste à affiner et à structurer
- Vous serez informés des avancées prochainement !



PROGRAMME LEADER ENTRE LACS ET MONTAGNES

- LEADER (Liaison Entre Actions de Développement de l'Économie Rurale) est un programme européen pluriannuel dédié aux territoires ruraux.
- Le Parc naturel régional de Chartreuse porte le programme LEADER du vaste territoire « **Entre Lacs et Montagnes** » pour la période 2023-2027.
- **Appel à projet : Favoriser et soutenir les itinérances douces du territoire**
- De mars 2024 au 31 décembre 2024. Un second appel à projet similaire devrait être reconduit sur l'année 2025.
- **Cet AAP est mis en place afin de répondre aux enjeux suivants :**
 - Répondre à la demande croissante d'hébergement à la nuitée le long des axes d'itinérance notamment en diversifiant l'offre
 - Améliorer l'impact économique de l'itinérance auprès des professionnels du territoire (hébergeurs, loueurs, restaurateurs, sites touristiques, ...)
 - Avoir une offre homogène d'aménagements et d'équipements le long des itinéraires
 - Qualifier l'offre de services, d'aménagements et d'hébergements et tendre vers une labélisation
- **Contact : Bénédicte Michard - Animatrice du secteur Sud et Chartreuse du territoire -> benedicte.michard@leader-lacs-montagnes.com - 07 48 74 28 66**

STRATÉGIE LOCALE
DE DÉVELOPPEMENT
DU TERRITOIRE

& ENTRE LACS
& MONTAGNES



Périmètre du GAL Entre Lacs et Montagnes

- Périmètre du GAL "Entre Lacs et Montagnes"
- /// Grenoble-Alpes-Métropole (hors périmètre)
- Commune de plus de 10 000 habitants
- ▭ Limites départementales
- Lacs



Carte réalisée par le SMAPS en mai 2024

