

CHARTREUSE



Guide touristique

Tourist guide | Guía turística
Cœur de Chartreuse
été-automne 2020
Summer - Autumn | Verano - Otoño

chartreuse-tourisme.com





Accès | Access | Acceso

EN TRAIN | by train | en tren

> Gares TGV

de Grenoble, Voiron ou Chambéry
selon votre lieu de séjour :
36 35 - sncf.fr

EN AVION | by plane | en avión

> Aéroport de Grenoble-Saint-Geoirs :

+ 33 4 76 65 48 48
grenoble-airport.com

> Aéroport de Chambéry :

+ 33 4 79 54 49 54
chambery-airport.com

> Aéroport de Lyon - Saint Exupéry :

+ 33 826 800 826
lyonaeroports.com
Navettes régulières pour Grenoble

EN BUS | by bus | en autobús

> Flexo 62 Grenoble

<> Sappey-en-Chartreuse

> N° 7000 Grenoble <> Saint-Laurent-du-Pont / Saint-Pierre-de-Chartreuse*

> N° 7010 Chambéry <> Voiron* via Les Échelles, Saint-Laurent-du-Pont

> N° 6550 Grenoble <> Plateau des Petites Roches*

> C4 Chambéry <> Saint-Pierre-d'Entremont**

*Allo Trans'Isère : +33 4 26 16 38 38 - transisere.fr

**Belle Savoie express +33 9 70 83 90 73 -
vente-bellesavoieexpress.fr

EN TAXI | by taxi | en taxi

Liste des taxis sur
chartreuse-tourisme.com/fr/organiser/
commerces-et-services/taxis-garages/



Sommaire

Summary | Índice

L'Office de Tourisme de Cœur de Chartreuse 04

Cœur de Chartreuse Tourist Information Centre
La Oficina de turismo Cœur de Chartreuse

Agenda | Events | Agenda 05

Culture | Heritage | Cultura 06

> **Sites à visiter** | Sightseeing and culture | Sitios que visitar
> **Sites naturels** | Natural sites | Sitios naturales

Activités sportives 10

Outdoor activities | Actividades deportivas

> **Randonner** | Hiking | Senderismo
> **Rouler** | Cycling | Practicar ciclismo
> **Grimper** | Climbing | Escalar
> **Terrains de tennis** | Tennis | Tennis
> **Pêcher** | Fishing | Pescar

Nos prestataires d'activités 20

Activity providers

Proveedores de actividades

Détente | Wellness | Descansar 22

> **Se baigner** | Bathing areas | Bañarse
> **Se détendre** | Wellness centres | Relajarse

Terroir | Local products | Tradición 25

> **Producteurs** | Local products | Productores
> **Artisans** | Artisans | Artesanos

Cinéma | Cinema | Cine 27

Restauration | Restaurant | Restauración 28
Bar | Bar | Bar

Services | Services | Servicios 32

Annuaire des commerçants 35

Shops directory

Guía telefónica de comercios



L'Office de Tourisme Cœur de Chartreuse

Cœur de Chartreuse Tourist information centre
La oficina de turismo Cœur de Chartreuse

Majestueuse, mystérieuse, aventureuse et savoureuse, la Chartreuse s'offre à vous sous toutes ses facettes. En son cœur, nos 17 communes vous ouvrent un accès privilégié à ses nombreux atouts.

Le Cœur de Chartreuse, c'est une nature préservée et spectaculaire : des sommets doux ou escarpés, de superbes panoramas, une réserve naturelle d'une grande richesse, des falaises vertigineuses, des alpages verdoyants, d'immenses forêts et des cascades impressionnantes. Ses paysages et ses reliefs variés permettent à chacun de pratiquer de nombreuses activités : une randonnée de faible dénivelé ou un trail sur kilomètre vertical, une balade à vélo en plaine ou des itinéraires VTT plus engagés, un vol en parapente, une sortie spéléologie ou le doux plaisir de la pêche : il y en a pour tous les goûts et tous les niveaux !

Le Cœur de Chartreuse, ce sont aussi des sites culturels d'exception, une histoire de plusieurs siècles, et même quelques ossements de plus de 25 000 ans !

Côté gastronomie, il n'est pas en reste : ses fromages, charcuteries, miels ou chocolats, parmi bien d'autres délices, font l'identité de notre massif, et chacun aime les déguster en famille ou entre amis.

Vous en avez l'eau à la bouche ? Vous n'avez encore pas tout vu ! Vous trouverez dans ce guide toutes les informations pratiques pour organiser votre séjour. Pour plus d'informations, contactez nos équipes. À l'écoute et dotées d'une fine connaissance du territoire, elles sauront vous proposer des conseils personnalisés.

À bientôt en Cœur de Chartreuse !

Office de Tourisme Cœur de Chartreuse | +33 4 76 88 62 08 | chartreuse-tourisme.com
@coeurchartreuse | info@coeurchartreuse-tourisme.com

Accueil touristique des Entremonts

Maison Intercommunale
73670 Saint-Pierre-d'Entremont



Accueil touristique de St-Pierre-de-Chartreuse

Place de la Mairie
38380 Saint-Pierre-de-Chartreuse



Accueil touristique des Échelles

11, place de la Corderie
73360 Les Échelles



Accueil touristique de St-Laurent-du-Pont

La Vieille Tour Place de la Mairie
38380 Saint-Laurent-du-Pont



Agenda | Events | Agenda

Tout au long de l'année de nombreuses animations et évènements viennent agrémenter votre séjour :

visites guidées, spectacle théâtral déambulatoire, chasse aux trésors, défis sportifs, marchés de producteurs et d'artisans, fêtes traditionnelles, concerts, salons, feux d'artifice, bals, fêtes foraines et bien d'autres encore... sans oublier toutes les activités sportives proposées par nos partenaires : randonnées accompagnées, sorties spéléo, canyoning, via ferrata, grimpe d'arbres...

De quoi vous offrir un séjour rempli d'émotions.

Programme des animations disponible dans les Offices de Tourisme ou sur chartreuse-tourisme.com



Les informations contenues dans ce guide sont susceptibles d'évoluer en fonction des mesures législatives et réglementaires adoptées dans les prochains mois.

Avant de partir, vérifiez sur le site internet ou auprès de l'Office de Tourisme les informations concernant les ouvertures et modalités d'accès des différents sites ou musées, restaurants et autres prestataires.

Sachez que nous nous réjouissons de vous recevoir et que nous mettons tout en œuvre pour vous accueillir dans les meilleures conditions et vous offrir un séjour de qualité en respectant les gestes barrières.

Site Historique des Grottes de Saint-Christophe

+ 33 4 79 65 75 08

grottes-saint-christophe.com | info@grottes-saint-christophe.com

3796, route de Chambéry - RD 1006 - 73360 Saint-Christophe-la-Grotte

-à proximité du tunnel-



Visites guidées de deux grottes et d'une ancienne voie romaine. Balades, parcours de jeu-randonnée sur la préhistoire, activités spéléologiques, bar, boutique, vous trouverez votre bonheur sur notre site pour passer une journée inoubliable en famille!

Enjoy a guided tour to visit the 2 caves and the old roman road. Hikes, thematic paths, speleology and much more for all the family.

Una excursión turística ideal para un día en familia o en grupo. Senderismo, ruta temática, espeleología ¡Descubra las riquezas de este sitio!



Merci de vous présenter à l'accueil 10 minutes avant l'heure de départ de votre choix

9 € adulte | 6 € enfant 5-14 ans | gratuit enfant 0-4 ans.

Du 28 mars au 1^{er} novembre : du mercredi au vendredi : 13h30 - 15h - 16h30, vacances (zone A) : lundi et mardi en plus Sam, dim et jours fériés : 11h30 - 13h30 - 15h - 16h30 | Du 4 juillet au 30 août : tous les jours : 11h - 13h puis toutes les 30 ou 45 minutes jusqu'à 17h30.

Musée Arcabas en Chartreuse

+ 33 4 76 88 65 01

saint-hugues-arcabas.fr | musee-saint-hugues@isere.fr  

Église Saint-Hugues

38380 Saint-Pierre-de-Chartreuse



Voulu, pensé et réalisé par l'artiste Arcabas, au fil de plus de trente années, cet ensemble de cent onze peintures, vitraux et sculptures se place parmi les réalisations les plus abouties de l'art sacré du XX^e siècle.

The church of St. Hugh is original to have been entirely decorated by the painter Arcabas. Monumental paintings adorn the choir and the walls of the building. A flamboyant decor that extends into the windows, the tabernacle and the altar carved.

La iglesia de San Hugo es original por ser completamente decorada por el pintor Arcabas. Pinturas monumentales adornan el coro y las paredes del edificio. Una decoración extravagante que se extiende en las ventanas, el tabernáculo y el altar tallado.

Gratuit.

Du 02/01 au 31/12 : fermé le mardi. Ouvert de 10h à 13h et de 14h à 18h.

En accès libre, visites guidées sur réservation, visites suspendues pendant les offices religieux.

Musée de la Grande Chartreuse

+ 33 4 76 88 60 45

musee-grande-chartreuse.fr | info@musee-grande-chartreuse.fr

La Correrie 38380 Saint-Pierre-de-Chartreuse



Le Monastère de la Grande Chartreuse, fondé par Saint Bruno en 1084, est une destination incontournable. Seul le Musée en visite et vous aide à comprendre la vie des moines retirés dans la solitude et le silence.

In the heart of the Chartreuse mountains, this unique site is just 2 km from the famous monastery founded by St Bruno in 1084. The present museum of La Grande Chartreuse is located in a former annexe of the Monastery. It provides visitors with a wealth of insight into the monks' human and spiritual adventure.

La Grande Chartreuse, la Casa Madre de la Orden, está totalmente destinada al silencio y a la plegaria de los monjes; por lo que no se puede visitar. Para satisfacer su curiosidad, el Museo de la Grande Chartreuse, le ayudará a comprender mejor el misterio de la Orden de los Cartujos, su modo de vida...

8,50 € adulte | 3,90 € enfant.

Du 4 avril au 1^{er} novembre (avril, mai, septembre, octobre, novembre) :

Lundi, mardi, mercredi, vendredi, samedi et dimanche : de 14h à 18h.

Juin :

Lundi, mardi, mercredi, vendredi et samedi : de 10h à 18h30 | Dimanche de 14h à 18h30.

Juillet à août :

Lundi au samedi : de 10h à 18h30 | Dimanche de 14h à 18h30.

Musée de l'ours des cavernes

+ 33 4 79 26 29 87

musee-ours-cavernes.com | info@musee-ours-cavernes.com

Épernay 73670 Entremont-le-Vieux



Le Musée de l'ours des cavernes invite le visiteur à un voyage dans le temps, la préhistoire, à la découverte d'un site, la Balme à Collomb et d'une espèce disparue, l'ours des cavernes. Plongez dans une aventure scientifique et humaine hors du commun.

The Cave Bear Museum invites the visitor on a journey back in time, prehistory, discovering a site, the Balme in Collomb and an extinct species: the caves bear. Immerse yourself in a scientific and human adventure out of the ordinary.

El Museo del Oso de las Cavernas invita al visitante a un viaje en el tiempo, a la prehistoria, descubriendo un sitio, el Balme in Collomb y una especie extinta, el oso de las cavernas. Sumérgete en una aventura científica y humana fuera de lo común.

Adulte : 5,50 € | Enfants : 3,50 € | Enfant 0-6 ans : gratuit.

D'octobre à avril, uniquement pendant les vacances scolaires : du dimanche au vendredi de 14h à 18h. Fermé les samedis.

Mai, juin et septembre : du lundi au samedi de 14h à 18h, les dimanches et jours fériés de 10h à 12h30 et de 14h à 18h.

Juillet et août : tous les jours de 10h à 12h30 et de 14h à 18h.

Ouvert toute l'année pour les groupes, sur réservation.

Cirque de Saint-Même

+ 33 4 79 65 81 90

chartreuse-tourisme.com

73670 Saint-Pierre-d'Entremont



Le Cirque de Saint-Même, situé à une altitude de 900 m, offre au promeneur des paysages d'une rare beauté. Dans un écrin de verdure, vous profiterez de la fraîcheur des quatre superbes cascades dominées par un impressionnant amphithéâtre de falaises.

The Cirque de Saint-Même, located at an altitude of 900m, offers strollers landscapes of rare beauty. In a green setting, you will enjoy the coolness of the four beautiful waterfalls dominated by an impressive amphitheater of cliffs.

El Cirque de Saint-Même, ubicado a una altitud de 900 m, ofrece paisajes de rara belleza. En un entorno verde, disfrutará de la frescura de las cuatro hermosas cascadas dominadas por un impresionante anfiteatro de acantilados.

Parking payant à certaines périodes.

3.50 € pour une voiture ou un camping-car, 2 € pour une moto et 15 € pour un car.

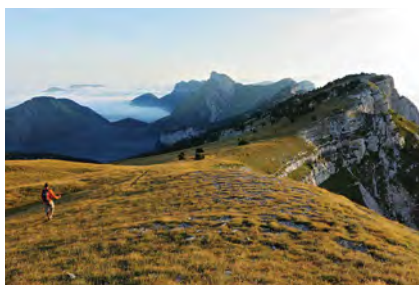
Le reste de l'année, accès parking gratuit. Chien tenu en laisse dans la prairie et sur le sentier des cascades, feux et bivouac interdit, prévoir chaussures de randonnée.

Réserve Naturelle des Hauts de Chartreuse

+ 33 4 76 88 75 20

parc-chartreuse.net | accueil@parc-chartreuse.net

38380 Saint-Pierre-de-Chartreuse



Créée en 1997 sur 4 450 ha, la Réserve Naturelle culmine à 2 062 mètres. Sa flore compte plus de 820 espèces différentes, dont certaines uniques, et sa faune plus de 150 espèces avec, là aussi, des espèces rares (chouette chevêchette, tétras-lyre).

Created in 1997 on 4 450 ha, the Nature Reserve culminates at 2 062 meters. Its flora counts more than 820 different species of which some unique ones and the fauna more than 150 species with, again, rare species (owl, black grouse).

Creada en 1997, la Reserva Natural, con 4 450 ha, culmina a 2062 m. Su flora cuenta con más de 820 especies diferentes de las cuales algunas únicas así que la fauna con más de 150 especies que, una vez más, cuenta con especies raras.

Gratuit.



Espace Naturel Sensible des Tourbières de l'Herretang

+ 33 4 76 06 22 55

isere.fr

38380 Saint-Laurent-du-Pont

Situé entre Saint-Joseph-de-Rivière et Saint-Laurent-du-Pont, cet espace naturel sensible protégé de 60 ha est remarquable par sa faune et sa flore. Un sentier pédagogique et un observatoire permettent de le découvrir, seul toute l'année ou accompagné en été.

Located between Saint-Joseph-de-Rivière and Saint-Laurent-du-Pont, the sensitive protected natural area of 60 ha is remarkable for its fauna and flora. An educational trail and an observatory make it possible to discover it, alone all year round or accompanied in summer.

Situada entre Saint-Joseph-de-Rivière y Saint-Laurent-du-Pont, esta área natural protegida de 60 ha es notable por su fauna y flora. Una ruta educativa y un observatorio permiten descubrirlo, solos durante todo el año o acompañados en verano.

Accès libre.

De mai à septembre, visites pédagogiques gratuites.

Sur inscription auprès de l'Office de Tourisme Cœur de Chartreuse.



Espace Naturel Sensible du Col du Coq

+ 33 4 76 88 62 08

isere.fr

38380 Saint-Pierre-de-Chartreuse



Entre Saint-Pierre-de-Chartreuse et les Petites Roches, point de départ pour la Dent de Crolles, le site présente un attrait fort en termes de paysages: micros paysages d'ambiance montagnarde, grand paysage sur la Dent de Crolles, le massif de Belledonne...

Between Saint-Pierre-de-Chartreuse and Les Petites Roches, starting point for the Dent de Crolles, the site has a strong attraction in terms of landscapes: micro landscapes of mountain atmosphere, large landscape on the Dent de Crolles, the Belledonne massif...

Entre Saint-Pierre-de-Chartreuse y Les Petites Roches, punto de partida para el Dent de Crolles, el sitio tiene una gran atracción en términos de paisajes: micro paisajes de atmósfera de montaña, gran paisaje en el Dent de Crolles, el macizo montañoso de Belledonne.

Gratuit

De mai à septembre, visites pédagogiques gratuites.

Sur inscription auprès de l'Office de Tourisme Cœur de Chartreuse.



Randonner | Hiking | Senderismo

4 randonnées pour découvrir le Cœur de Chartreuse

4 hikes to discover the "Cœur de Chartreuse"

4 rutas para descubrir el "Cœur de Chartreuse"

Le Tour de Pravouta - Saint-Pierre-de-Chartreuse

+33 4 76 88 62 08

Le Col du Coq est un site très prisé. Au pied de la Dent de Crolles, il est la porte d'entrée de la Réserve Naturelle des Hauts de Chartreuse et à un Espace Naturel Sensible où perdure une activité pastorale.

This walk starts at the Col du Coq, a very popular site. Located at the foot of the Dent de Crolles, it is the gateway to the National nature reserve of the Hauts de Chartreuse, and to a natural area where still remains a pastoral activity.

El Col du Coq es un sitio muy popular. Al Pie de la Dent de Crolles, este lugar es la puerta de entrada de la reserva natural de Hauts de Chartreuse. Es también un espacio sensible donde hay una actividad pastoral.

Accès: au départ du parking du Col du Coq, vous entrez dans des espaces protégés réglementés ; les chiens et la cueillette sont interdits.

Distance: 5 km | **Durée:** 2h30

Dénivelé: + 260 m | **Difficulté:** facile



Les gorges du Guiers Mort - St-Laurent-du-Pont/St-Pierre-de-Chartreuse

+33 4 76 06 22 55

Une balade bucolique et familiale le long du Guiers Mort avec des petits ponts et des passerelles, aussi appelée « balade des poissons bleus ». Du Pont Saint-Bruno au Pic de l'Œillette, vous en profiterez pour découvrir l'empreinte des moines Chartreux.

Family and bucolic walk along the Guiers Mort river, with small bridges and footbridges. It is also known as "the blue fish walk". From Saint-Bruno Bridge to the Pic Œillette, take the time to discover the mark of the Carthusian monks.

Una excursión en familia y bucólica a lo largo del Guiers Mort con pequeños puentes y pasarelas, llamada también "paseo de los peces azules". Del puente de Saint-Bruno al Pic de l'Œillette, aprovéchelo para descubrir la huella de los monjes cartujos.

Distance: 3 km | **Durée:** 2h30 | **Dénivelé:** + 150 m | **Difficulté:** facile

À noter: très glissant par temps humide.

Le Désert d'Entremont – Entremont-le-Vieux

+33 4 79 65 81 90



Cette petite randonnée dans la Vallée des Entremonts offre une découverte des paysages agricoles dominés par le Mont Outhéran et le Mont Granier.

This small hike in the Entremonts valley offers views over agricultural landscapes overlooked by the Mount Outheran and the Mount Granier.

Esta pequeña excursión en el valle de los Entremonts ofrece el descubrimiento de los paisajes agrícolas dominados por el Mont Outheran y el Mont Granier.

Distance: 7 km | **Durée:** 3h | **Dénivelé:** + 330 m | **Difficulté:** modérée

Sur les pas de Béatrice de Savoie – Les Échelles

+33 4 79 36 56 24

Ce circuit vous guide sur les terres de Béatrice de Savoie. De la Commanderie au site panoramique de la chapelle de la Madeleine, c'est le riche passé des Échelles qu'il vous est proposé de découvrir...

This walk guides you through the lands of Béatrice de Savoie. From the Commanderie to the viewpoint of the Chapel of Madeleine, discover the rich past of Les Échelles.

Este itinerario le guía sobre las tierras de Beatrice de Savoie. De la Comandaría al sitio panorámico de la capilla de la Madeleine, descubre el rico pasado de Les Échelles.

Distance: 4,5 km | **Durée:** 2h30 | **Dénivelé:** + 145 m | **Difficulté:** très facile



Sentier Randocroquis - Saint-Pierre-d'Entremont

+33 4 79 65 81 90



En famille ou entre amis, venez vous initier au croquis nature. Profitez des trucs et astuces du randocroqueur pour apprendre à dessiner de nombreux sujets sur le thème de l'eau, de la forêt et du patrimoine.

With family or friends, acquaint yourself with nature sketching. Enjoy the tips of the walking artist to learn how to draw several subjects such as water, forest and heritage. *Booklet in French only.*

Durée: 3h | Distance: 6 km

Dénivelé: + 340 m

Précisions sur le balisage: balisage jaune et balisage Randocroquis®.

Topo gratuit au bureau d'accueil touristique des Entremonts.

Promenade savoyarde de découverte: Le secret des hydromachines – Les Échelles

+33 4 79 36 56 24



Le secret des hydromachines: comment relever le défi lancé par Constant Colliat, propriétaire de la soierie des Échelles? À travers 6 hydromachines, le public abordera de manière ludique l'histoire et l'utilisation de l'eau au fil du temps.

Can you take up the challenge laid down by Constant Colliat, the owner of the silk factory in Les Echelles? Through 6 hydromachines, young and old alike will learn in a fun way the history and the use of water over time. *Booklet in French only.*

Durée: 2h | Distance: 0,8 km | Dénivelé: + 4 m

Période d'ouverture: de mi-avril à fin octobre

Aux heures d'ouverture du bureau d'accueil touristique des Échelles.

Carnet de jeu à 7,50 €.

Sur la piste d'Azil et Magda - Saint-Christophe-la-Grotte

+33 4 79 65 75 08

Auriez-vous pu survivre à l'époque préhistorique? Avec un parcours-randonnée en pleine nature, vous découvrirez la vie des premiers habitants à travers une série d'épreuves ludiques et pédagogiques et l'exploration du site préhistorique de la Fru.

Would you have survived in the prehistoric age? Thanks to a route surrounded by nature, discover the life of the original inhabitants through a series of fun and informative trials and the exploration of the prehistoric site of La Fru. *Booklet in French only.*

Durée: 2h30 | Distance: 3 km | Dénivelé: + 100 m | Période d'ouverture: du 30/03 au 01/11

Carnet de jeu à 7 € disponible à l'accueil des Grottes de Saint-Christophe et dans les bureaux d'accueil touristique des Échelles et de Saint-Laurent-du-Pont.

Le circuit Mystère - Saint-Laurent-du-Pont

+33 4 76 06 22 55

Partez à la découverte de Saint-Laurent-du-Pont et aidez Stéphane Leroy, célèbre auteur de romans policiers, à éclaircir le mystère de la disparition d'un jeune garçon!

Discover Saint-Laurent-du-Pont and help Stéphane Leroy, a famous writer of crime fictions, to clear up the missing of a young boy.

Durée: 2h | Dénivelé: + 159 m

Période d'ouverture: toute l'année

Le livret à 1 € est disponible dans les bureaux d'accueil touristique de l'Office de Tourisme Cœur de Chartreuse.



Vente des cartes et topoguides de randonnées dans les Offices de tourisme ou en téléchargement sur chartreuse-tourisme.com

Find maps and guidebooks in the Tourist information centers, or download them on www.chartreuse-tourisme.com



Sorties encadrées Guided outings | Actividades guiadas

Cartusiana: +33 4 38 86 91 31

Kahotep: +33 6 11 60 80 20

Patrice Pauly: +33 6 07 62 35 17

Pédibus: +33 4 79 65 88 27

École de Porte: +33 6 95 69 50 08

Bodhgaya: +33 6 95 87 87 57

François Ruby: +33 6 76 91 98 45

Emergence Spéléo: +33 6 84 73 18 30

L'appel de la Nature: +33 6 40 64 50 65

Nature des Cimes: +33 6 82 15 72 26

VTT | Mountain bike | Bicicleta de montaña

Espace R'Bikes

Saint-Pierre-de-Chartreuse

+33 4 76 53 35 65

espaces-rbikes.com/fr/stations/chartreuse-84

Venez profiter de la Chartreuse, accueillante et sauvage pour vous balader sur nos sentiers. Des parcours numériques au départ de Saint-Pierre de Chartreuse créés par des professionnels rien que pour vous !



Chartreuse Bike Park

Saint-Pierre-de-Chartreuse

Cet espace est réservé à la pratique du VTT, du BMX, de la draisienne, du Fat Bike, du Skateboard et du roller.

Ventes des topoguides de VTT dans les Offices de tourisme ou en téléchargement sur chartreuse-tourisme.com.

Find maps and guidebooks in the Tourist information centers, or download them on www.chartreuse-tourisme.com

Location de vélos, VTT et VAE

Renting mountain bike | Alquiler de bicicleta de montaña

Magasin Brun Sports

Saint-Pierre-de-Chartreuse

+33 4 76 88 62 12

Vente et location de VTT, VTC, vélo à assistance électrique adulte et enfant. Atelier, entretien, pièces détachées et accessoires.

Espace R'Bikes

Saint-Pierre-de-Chartreuse

+33 4 76 53 35 65

Location et vente de vélos à assistance électrique.

Entre Monts Vélos

Saint-Pierre-d'Entremont

+33 6 19 94 98 05

Vente et location de vélos, vélos électriques, VTT, Fat Bike. Atelier, entretien, pièces détachées, accessoires, pause café.



Sorties encadrées vélo

Guided bike tours | Excursiones guiadas en bicicletas

Cartusiana

+33 4 38 86 91 31

Kahotep

+33 6 11 60 80 20

Cyclisme | Cycling | Ciclismo



Circuit des Entremonts

Départ de Les Échelles

Distance: 44 km

Dénivelé: + 870 m

Cette remontée au cœur de la Chartreuse passe par les gorges du Guiers et l'impressionnant Pas du Frou. Elle serpente ensuite dans les gorges du Cozon et culmine enfin au col de la Cluse, avec une vue inhabituelle sur le mont Granier.

Cols et panoramas de Chartreuse

Départ : Saint-Nicolas-de-Macherin

Distance: 75 km

Dénivelé: + 1 950 m

Dans le parc naturel régional de Chartreuse, cet itinéraire est jalonné de monuments de la nature, comme le cirque de Saint-Même, mais aussi de grands classiques de l'Isère culturelle, comme le musée de la Grande Chartreuse.

La Petite Chartreuse

Départ de Chambéry

Distance: 58 km

Dénivelé: + 1 180 m

Pas moins de 4 cols sur cette splendide boucle cartusienne aux vues admirables: Pas de la Fosse, face nord du Granier, vallée des Entremonts, Pas du Frou depuis Corbel...

Circuit de la Reine

Départ de Les Échelles

Distance: 35 km - Dénivelé: + 625 m

Vous passerez devant le château de La Bauche où la reine Victoria aurait séjourné pour profiter des bienfaits d'une eau ferrugineuse. Ce bien nommé "Circuit de la Reine" passe près du lac d'Aiguebelette et fait un splendide détour sur la colline de Saint-Franc.

Tour du Mont Grêle

Départ de Les Échelles

Distance: 62 km

Dénivelé: + 1 003 m

Votre tour savoyard va se dérouler en grande partie sur les contreforts du Jura ! Vous contournez par ailleurs le lac d'Aiguebelette et vous franchirez enfin le chaînon au col de l'Épine, le tout dans un ordre différent selon votre point de départ.

Grimper | Climbing | Escalar

Via ferrata



Via ferrata Roche Veyrand

Saint-Pierre-d'Entremont

La via-ferrata se compose de 2 parties qu'il est possible de faire séparément, la première AD, la seconde TD.

De Saint-Pierre-d'Entremont, 45 minutes de marche pour accéder au départ de la via.

1^{ère} partie (AD) :

Altitude de départ: 970 m | Altitude d'arrivée: 1 130 m
Dénivelé: 160 m | Longueur de câble: 450 m

2^{ème} partie (TD) :

Altitude de départ: 1 130 m | Altitude d'arrivée: 1 300 m
Dénivelé: 170 m | Longueur de câble: 350 m

Location de matériel | Equipment rental | Alquiler de equipo

Magasin Brun Sports

Saint-Pierre-de-Chartreuse
+33 4 76 88 62 12

Entre Monts Vélos

Saint-Pierre-d'Entremont
+33 6 19 94 98 05

Kahotep

Les Échelles
+33 6 11 60 80 20

Sorties encadrées grimpe

Guided climbing tours | Excursiones guiadas de escalada

Cartusiana

+33 4 38 86 91 31

Kahotep

+33 6 11 60 80 20

La maison de la montagne

+33 6 87 48 41 68

École de Porte

+33 6 95 69 50 08

Bodhgaya

+33 6 95 87 87 57

Parcours dans les arbres | Tree climbing | Trepar árboles

Parc acrobatique Indian Forest

Chartreuse

Le Sappey-en-Chartreuse

+33 6 60 16 38 26

Le Parc Acrobatique Forestier Indian Forest Chartreuse avec ses 15 parcours, propose plus de 150 ateliers, avec plus de 1 km de tyrolienne et un saut de tarzan gigantesque. À partir de 2 ans, venez évoluer dans les arbres sur des parcours adaptés.

Grimpe d'arbre

Pour vos loisirs, privilégiez une approche ludique et sensorielle en grim pant au sommet des arbres les plus hauts! Activité nomade, sans câble, ni aménagement fixe... à la manière des grimpeurs éla gueurs!

Patrice Pauly

+33 6 07 62 35 17

Nature des Cimes

+33 6 82 15 72 26

Parcours acrospéléologie

Grottes de Saint-Christophe

+33 6 85 76 48 02

Un parcours acro-spéléo a été aménagé dans la Grotte Inférieure, savant mélange de spéléologie, d'escalade et d'acro-branche! Faites-vous plaisir dans un parcours sportif unique en Savoie, et découvrez la Grotte Inférieure autrement. Descente en rappel dans un puits de 40 mètres, descente en tyrolienne, pont de singe et haute voltige sont au programme! Frissons garantis!



Terrains de tennis | Tennis | Tenis

Court de tennis - Entremont-le-Vieux +33 4 79 65 82 48

1 court non couvert
La clé est à récupérer à l'Auberge des Entremonts.



Courts de tennis Saint-Pierre-d'Entremont +33 4 79 65 81 90

2 courts non couverts
Renseignements et réservation des terrains au magasin SPAR ou à l'Office de Tourisme si le magasin est fermé.

Courts de tennis - Les Échelles +33 4 79 36 56 24

3 courts non couverts dont 2 éclairés.
Idéal pour une pratique loisir, entraînement ou compétition. Réservation à l'Office de Tourisme Les Échelles.

Courts de tennis - Saint-Laurent-du-Pont +33 4 76 06 22 55

2 courts non couverts éclairés.
Réservation à l'Office de Tourisme de Saint-Laurent-du-Pont.

Court de tennis - Saint-Pierre-de-Chartreuse +33 4 76 88 60 18

1 court non couvert éclairé
En juillet et août, de 10h30 à 18h.
Réservation à la piscine en juillet et août et en accès libre en juin, septembre et octobre.

Autres loisirs | Other activities | Otros pasatiempos

Skate park Saint-Laurent-du-Pont et Saint-Pierre-de-Chartreuse



Parc de Loisirs de La Diat Saint-Pierre-de-Chartreuse +33 4 76 88 60 18

Dans un bel espace de verdure pour la détente en bord de rivière : piscine, tennis, minigolf, skate park, jeux pour enfants, Big air Bag, Bike Park, aire de pique nique et petite restauration...

Mini-Golf Saint-Pierre-de-Chartreuse +33 4 76 88 60 18

Du 06/07 au 01/09, tous les jours de 10h30 à 18h.
Réservation au snack bar l'Écureuil.

Escape game Le Rituel Noir Saint-Christophe-la-Grotte +33 4 79 65 75 08

Le site des Grottes de Saint Christophe propose un escape game inédit ! Le concept est d'enfermer un petit groupe de personnes dans la grotte supérieure. Leur sera proposée une série de résolutions d'énigmes faisant appel à la logique, à l'esprit de déduction, ou à la manipulation, le tout dans un décor naturel éclairé avec des lampes de poches.

Uniquement sur réservation.
De 3 à 5 joueurs.

Site de pêche | Fishing | Pesca

Pêche avec carte with licence | con permiso

Rivière du **Guiers Mort** de Saint-Pierre-de-Chartreuse à Entre-deux-Guiers via Saint-Laurent-du-Pont

Rivière du **Guiers Vif** du Cirque de Saint-Même à la confluence avec le Guiers Mort puis sur le Guiers.

Lac du Sauget aux Échelles Étang de Saint-Joseph-de-Rivière

Vente des cartes
sale of permits | venta de permisos
À l'Office de Tourisme dans les 4 bureaux d'accueil.

Pêche sans carte without licence | sin permiso

Pêche à la truite facile !
Le Pont du Lac
73670 Saint-Pierre-d'Entremont

+33 6 56 80 41 03

Venez pêcher vos truites et saumons de fontaine dans un cadre sympathique en bord de rivière. Au choix, à emporter ou à déguster sur place.

Situé sur la route du Col du Granier, la "Pêche à la truite" est un restaurant de plein air dont la spécialité est la truite, pêchée sur place !

Sorties encadrées | Guided outings | Actividades guiadas

Immersion Pêche +33 6 70 68 18 81

Pêcheur expérimenté et passionné, Fabien Caterina vous propose des formations et divers stages de pêche à la mouche dans le massif de la Chartreuse, mais aussi sur l'ensemble du territoire alpin.

Kahotep +33 6 11 60 80 20

Stage de pêche extrême pour vous apprendre à accéder de manière sécurisée à des zones de pêche escarpées voire abruptes.



Nos prestataires d'activités

Activity providers | Proveedores de actividades

Cartusiana

+33 4 38 86 91 31

Découvrez, respirez, vibrez au rythme de la nature avec nous. Cartusiana est le spécialiste des loisirs sportifs en Chartreuse. Randonnées découvertes, course d'orientation, VTT... pour les scolaires, entreprises, individuels ou groupes constitués.



Kahotep

+33 6 11 60 80 20

Activités de plein air ludiques et sportives en Rhône-Alpes : canyoning, spéléo, via ferrata, stand up paddle, bubble foot, water ball, disc golf... Mais aussi pour l'hiver airboard, biathlon, randonnée raquette, challenge neige...



La maison de la montagne

+33 6 87 48 41 68

Le plaisir de grimper et lézarder sur les belles falaises calcaire de Chartreuse, c'est ce que La maison de la montagne propose de vous faire partager, dès 3 ans en escalade et dès 9 ans en via ferrata.



Les Gens d'Air

+33 6 72 28 55 42

L'école de parapente en Chartreuse (et un peu partout sur la terre) est à votre service pour vous transformer en un gracieux parapentiste, et pour vous amener là où vous n'auriez jamais cru pouvoir voler.



Volez

+33 7 78 34 60 77

L'école de parapente "Volez" vous propose des baptêmes de l'air ainsi que des stages en Chartreuse et dans le Pays Voironnais.



Patrice Pauly

+33 6 07 62 35 17

Patrice Pauly, Brevet d'État accompagnateur en montagne, vous propose des découvertes nature et des sorties sportives en toute saison. Sensibilisation et éducation à l'environnement. Sorties pour les scolaires, groupes enfants, adultes, CE...



Loïc Perron

+33 6 82 91 86 38

Des balades photo thématiques d'une demi-journée ou une journée, accessibles à tous, pour une initiation ou un perfectionnement à la photo. L'ambiance unique des plus beaux sites de Chartreuse !



École de Porte

+33 6 95 69 50 08

Trottinette tout terrain - balade à dos d'âne.



Spéléologie
potholing | espeleología



Canyoning
canyoning | barranquismo



Pêche
fishing | pesca



Randonnée pédestre
hiking | senderismo



Escalade/via ferrata
climbing | escalada



Parapente
paragliding | parapente

L'Appel de la Nature

+33 6 40 64 50 65

L'appel de la nature vous accueille pour des bivouacs en autonomie mais également pour des randonnées.

Nous proposons au sein de ces activités : éducation à l'environnement - week-end paléolithique - week-end vie de camp - immersion dans la nature



Pédibus

+33 4 79 65 88 27

Pédibus propose depuis plus de 30 ans des randonnées en Chartreuse à pied ou en raquettes, accompagnées ou en liberté, du week-end à la semaine. Notre grande spécialité: la traversée de Chartreuse entre Grenoble TGV et Chambéry TGV, d'hôtel en hôtel.



Émergence spéléo

+33 4 79 65 88 27

Spéléologie, randonnée pédestre.



Nature des Cimes

+33 6 82 15 72 26

Randonnée pédestre et grimpe d'arbres.



Trott'e-Xpérience

+33 6 75 49 31 32

Découverte de la trottinette électrique tout terrain.



Parcours acrobranche
tree climbing
circuito por los árboles



VTT | mountain bike
bicicleta de montaña



Activités équestre
equestrian activity
ecuestre



Photo
photo | fotografía

François Ruby

+33 6 76 91 98 45

Randonnées pédestres. Tout au long de l'été, en famille, activités sur les thèmes de la nature et de la vie en Chartreuse autour de jeux d'orientation, marches nature et silence.



Baptiste Locatelli - Bodhgaya

+33 6 95 87 87 57

Bodhgaya conçoit et encadre des séjours trail, trekking, séminaires d'entreprise et stages écologie, zéro déchets.



Caval Rando

+33 6 99 42 62 70

Activité équestre loisir.



Écuries de la Villette

+33 6 35 21 50 32

Activité équestre loisir.



Station de Trail Chartreuse

+33 4 76 53 35 65

À petites ou grandes foulées, vous aimez découvrir de nouveaux paysages ? Le trail-running vous réserve son lot de sensations en combinant effort et spectacle sur les sentiers de montagne.

Station Nordic Walk Chartreuse

+33 4 76 53 35 65

La Station Nordik Walk Chartreuse à Saint-Pierre-de-Chartreuse vous propose 3 parcours balisés gratuits et des outils pour permettre aux débutants d'apprendre cette technique venue des pays froids ainsi qu'aux connaisseurs désireux de se perfectionner.

Se baigner | Bathing areas | Bañarse

Piscine municipale

Saint-Laurent-du-Pont
+33 4 76 55 20 94

Piscine municipale non couverte avec un grand bassin, un bassin moyen et une pataugeoire. Cours de natation, aquagym.

Juin

les mercredi et week-end.

Du 1^{er} juillet au 31 août

tous les jours.

Adulte (+ de 15 ans) **2,50 €** | Enfant (- de 15 ans) **1,50 €** | Enfant (- de 5 ans) **gratuit**

Piscine municipale chauffée

Saint-Pierre-de-Chartreuse
+33 4 76 88 60 47

Piscine non couverte, jeux nautiques, aquagym, cardio, cours de natation, cours de nage libre.

Du 04/07 au 30/08

Tous les jours de 10h à 18h30.

Adulte (plus de 16 ans) **3,80 €** | Enfant (- de 16 ans) **2,50 €** | Enfant (moins de 5 ans) **gratuit**

Baignade écologique RivièreAlp

Les Échelles
+33 4 79 36 56 24
rivieralp.com

Dans une enceinte naturelle de caractère, la baignade écologique vous invite à de vrais moments de plaisirs et de détente. Avec 6 000 m² de plages et 3 espaces de baignade naturelle de 20 cm à 1,80 m de profondeur et un bassin sportif de 25 m.

L'eau est filtrée de manière biologique et n'est soumise à aucun traitement chimique. Cours de natation, snack restauration rapide.

Du 04/07 au 31/08

Tous les jours de 10h30 à 19h.

Adulte (+ 17 ans) **4,5 €** la journée
(**3,5 €** 2h avant la fermeture)

Enfant (- 17 ans) **3,5 €** la journée
(**2,5 €** 2h avant la fermeture)

Enfant (- de 3 ans) **gratuit**



Se détendre | Wellness centres | Relajarse



Oréade Balnéo

Saint-Pierre-de-Chartreuse
+33 4 76 50 34 48
oreade-balneo.com

Prenez-en plein la vue avec une balnéo plein air qui donne sur les montagnes. On vous chouchoute avec des bains et un sauna chauffés au feu de bois, une jolie yourte pour vous reposer et des prestations de bien-être à la carte.

Balneotherapy and spa.

Ouvert toute l'année, horaires variables en fonction des saisons, réservation conseillée.

Peggy Coach Form

Saint-Pierre-de-Chartreuse
+33 6 30 30 50 75
<https://fr-fr.facebook.com/peggy.rannou>

Coaching sportif et praticienne massage bien-être.

Vivre l'instant présent est devenu un point essentiel de nos jours. Le ressenti, le centrage, le toucher... éveilleront vos sens et aboutiront à une réelle prise de conscience de votre schéma psycho-corporelle.

Coaching and massage.

Toute l'année sur rendez-vous.

Nau Madeleine

Saint-Pierre-de-Chartreuse
+33 6 09 44 17 68

Consultations en naturopathie, bilan de vitalité, bilan d'iridologie, et réflexologie plantaire.

Naturopathy and iridology.

Toute l'année sur rendez-vous.

Institut de beauté - Élixir de Chartreuse

Saint-Pierre-d'Entremont
+33 6 84 73 69 27

Joëlle vous accueille pour des soins esthétiques et de bien-être : soins du visage adaptés en fonction de l'effet désiré : tonifiant, anti-âge, coup d'éclat, oxygénant, détente, maquillage, beauté des mains et des pieds, soins du corps, épilations, modelage.

Beauty treatments and massages.

Du lundi au samedi sur rendez-vous.

Pratiques en groupe de sophrologie et méditation

Entremont-le-Vieux
+33 9 67 12 90 57

florenceratat.com

Thérapies comportementales et cognitives, EMDR / Yoga, méditation et sophrologie / Massage Abhyanga.

Sophrology and meditation.

Du lundi au vendredi de 8h à 20h et samedi de 9h à 12h. Réservation par téléphone.

Bulle de Feng Shui

Entremont-le-Vieux
+33 6 42 06 17 78
www.bulledefengshui.fr

Conseils en Feng Shui, géobiologie, clarification des lieux de vie.

[Feng shui advices and geobiology.](#)

Sur rendez-vous.

Sylvie Tournon

Saint-Pierre-d'Entremont
+33 6 70 20 69 49
www.sylvietournon.fr

Magnétisme, hypnose Ericksonienne, soins énergétiques.

[Magnetism.](#)

Sur rendez-vous.

Marche consciente en Chartreuse®

Entremont-le-Vieux
+33 9 67 12 90 57
florenceratat.com

Vous êtes en quête de spiritualité, vous aimez la nature et votre condition physique peut nécessiter une attention particulière? Ici, il est question de se découvrir soi-même, pas de faire un bon chrono!

[Conscious Nature Walk.](#)

Sur rendez-vous.

Massage bien-être du monde

Carine del Cura
Saint-Joseph-de-Rivière
+33 6 29 70 25 46

www.bienetreetmouvement.com

Massage thérapeutique taoïste: Chi nei tsang, soins énergétiques, magnétisme.

[Wellness massage.](#)

Marche du silence

François Ruby
+33 6 76 91 98 45
www.francoisruby.com

Marcher à petits pas, silencieux et disponible, curieux et sensible.

Entrer au Désert de Chartreuse à l'image de Bruno et de ses compagnons en 1084.

[Quiet discovery walk.](#)

Toute l'année, sur réservation.

Laurie Institut

Saint-Laurent-du-Pont
+33 4 76 35 19 50
www.bienetreetmouvement.com

Laurie vous accueille et vous propose toute une gamme de soins avec des produits naturels. Épilations, maquillage, beauté des mains et des pieds, soins du corps, ainsi que sauna infrarouge pour une pause bien-être.

[Beauty treatments and massages.](#)

O Douce Nature

Saint-Pierre-d'Entremont
+33 6 50 82 56 34

Naturopathe, réflexologie plantaire, accompagnement de la femme, atelier culinaire, Doula. Je me déplace à domicile à : Saint-Pierre-d'Entremont, Saint-Pierre-de-Chartreuse, Saint-Laurent-du-Pont, les Échelles, Entremont-le-Vieux.

[Naturopathy, women care and culinary workshop.](#)

Mercredi, jeudi, vendredi et samedi de 9h à 19h, lundi et mardi à partir de 17h30.



Producteurs | Local products | Productores

Coopérative Laitière des Entremonts

Epernay 73670
Entremont-le-Vieux
+33 4 79 65 89 85

Toute l'année, tous les jours.

De 9h à 12h30 et de 14h30 à 19h.

La ferme de Plantimay

Les Roberts
38134 Saint-Joseph-de-Rivière
+33 4 76 55 25 26

Ouvert de Pâques à la Toussaint.

Du mardi au vendredi de 10h à 12h et de 15h à 19h, samedi de 9h à 12h et de 14h30 à 19h.

La ferme de Labérou

Le Villard 73670
Saint-Pierre-d'Entremont
+33 6 71 66 31 62

Toute l'année. Lundi, mardi, vendredi et samedi de 9h à 12h.

Jusqu'à fin août, venez assister à la traite tous les soirs à partir de 17h30.

Jeudi matin: marché de Saint-Laurent-du-Pont.
Dimanche matin: marché de Saint-Pierre-de-Chartreuse.

La Ferme du Moulin neuf

931 Chemin du Billard
38380 Miribel-les-Échelles
+33 6 48 36 67 73

À la ferme du lundi au vendredi, uniquement le matin de 8h à 11h30.

Au marché des Échelles le mardi matin.

Au marché de Saint-Étienne-de-Crossey le jeudi après-midi.

Gaec des 2 Vallées

Le Mollard Bellet
38380 Saint-Pierre-de-Chartreuse
+33 6 01 93 47 19

Produits en vente à la boutique artisanale de Saint-Pierre-d'Entremont.

L'Essaim de Chartreuse

Saint-Même-d'en-Haut
73670 Saint-Pierre-d'Entremont
+33 4 79 65 88 08

Produits en vente à la boutique artisanale de Saint-Pierre-d'Entremont puis du 07/07 au 20/08, visite gratuite les mardis et jeudis à 17h, rendez-vous sur place.

Chocolaterie Sandrine Chappaz

403 chemin de la Seyta
38380 Saint-Laurent-du-Pont
+33 6 74 88 35 77

Magasin ouvert:

Du lundi au vendredi de 9h à 12h et de 14h à 18h30, samedi de 9h à 12h et de 14h à 18h.

La Marmotte masquée

Les Michallets
38380 Saint-Pierre-de-Chartreuse
+33 6 22 14 08 27

Toute l'année, tous les jours de 9h à 18h sur rendez-vous. Produits en vente à la boutique artisanale de Saint-Pierre-d'Entremont.

Petits Jardiniers cultures de plantes médicinales

Les Guillets
38380 Saint-Pierre-de-Chartreuse
+33 6 85 52 76 20

Du 15/06 au 06/09 sauf jours fériés, du lundi au vendredi de 14h à 18h.

Visite libre et gratuite des cultures (en autonomie, petits panneaux indicatifs).

Produits en vente à la boutique artisanale de Saint-Pierre-d'Entremont.

Sapins de Chartreuse

521, chemin des Fournier
73160 Saint-Thibaud-de-Couz
+33 4 79 79 37 04

Toute l'année, tous les jours.



Saint-Pierre-de-Chartreuse



Saint-Pierre-d'Entremont
Entremont-le-Vieux



Saint-Laurent-du-Pont
Saint-Joseph-de-Rivière



Les Échelles
Entre-deux-Guiers

Artisans | Artisan | Artesanos

LAINES - VÊTEMENTS

wool & clothes | lana y ropa

Badiane Créations 🐼

Plan de Ville - Saint-Pierre-de-Chartreuse
+33 4 76 53 10 47

Du 01/01 au 31/12.

Horaires détaillés disponibles sur le site internet ou par téléphone.

La Ferme des Belines 🐼

Le Désert d'Entremont - Entremont-le-Vieux
+33 6 60 76 66 76

Produits en vente directement à la ferme sur simple demande et à la boutique artisanale de Saint-Pierre-d'Entremont.

FERRONNIER

wrought-iron craftsman | herrero

L'Art de Fer 🐼

Le Grand Chenevey - Saint-Pierre-d'Entremont
+33 6 71 15 39 34

Ouvert du mercredi au dimanche de 10h à 12h et de 15h à 19h sur rendez-vous.



TRAVAIL DU BOIS

woodworking | trabajo con madera

Peter Pan Bois 🐼

Les Teppaz - Entremont-le-Vieux
+33 6 50 41 30 77

Ouvert du mardi au samedi sur rendez-vous. Produits en vente à la boutique artisanale de Saint-Pierre-d'Entremont.

Bois et Liens 🐼

611, rue de Verdun - Entre-deux-Guiers
+33 6 13 98 51 37

Toute l'année de 10h à 18h. Il est conseillé de nous appeler afin de vous assurer de notre présence.

L'Atelier Made in E2G 🐼

191 rue de Verdun - Entre-deux-Guiers
+33 6 85 62 10 51

Toute l'année, tous les jours. Il est conseillé de nous appeler afin de vous assurer de notre présence.

Michael Grezes, artisan fustier 🐼

Les Communs - Saint-Franc
+33 6 46 84 28 52

Sur rendez-vous.

Aux racines de l'Hêtre 🐼

316 chemin du Gai
38380 Miribel-les-Échelles
+33 6 32 70 66 01

Toute l'année sur rendez-vous.



Retrouvez les artisans et producteurs dans la Route des Savoir-Faire de Chartreuse disponible dans les Offices de Tourisme.

BOUTIQUE ARTISANALE

craft shop | artesanía

Boutique artisanale des Entremonts 🐼

Office de Tourisme
Saint-Pierre-d'Entremont
+33 4 79 65 81 90

Toute l'année. Aux jours et horaires de l'accueil touristique des Entremonts.

L'Art et la Manière 🐼

Saint-Pierre-de-Chartreuse

Ouvert du 04/07 au 06/09 tous les jours de 10h à 12h30 et de 15h à 19h.

SAVONNERIE

soap factory | jabonería

Savonnerie Fleurs de Lyne 🐼

Le Bourg - Saint-Pierre-de-Chartreuse
+33 6 43 35 57 60

À contacter par téléphone pour les visites. Ouverture les week-end : samedi de 10h à 12h et de 15h à 18h et dimanche de 10h à 12h. Horaires élargis pendant les vacances scolaires.

🐼 Saint-Pierre-de-Chartreuse

🐼 Saint-Pierre-d'Entremont
Entremont-le-Vieux

🐼 Saint-Laurent-du-Pont
Saint-Joseph-de-Rivière

🐼 Les Échelles
Entre-deux-Guiers

Cinéma | Cinema | Cine

Programme détaillé sur chartreuse-tourisme.com, rubrique Agenda-programme cinémas.

Le Cartus

Saint-Laurent-du-Pont
+33 4 76 55 22 98

Le Montcelet

Entre-deux-Guiers
+33 4 76 66 80 00

Salle Notre Dame

Saint-Pierre-d'Entremont
+33 4 79 65 81 90

Séance tous les samedis.

6 spectacles annuels alliant théâtre, humour – programmation sur <http://sallenotredame.fr/>





La Pierre Chaude 🍷🍴

Le Plan de Ville
38380 Saint-Pierre-de-Chartreuse
+33 4 76 88 64 70

Ouverture du mardi au dimanche durant les vacances scolaires, fermé lundi, mardi et jeudi hors vacances scolaires.

Le Malissard 🍷🍴

Bois des Lièvres
38380 Saint-Pierre-de-Chartreuse
+33 4 76 88 69 15

Fermeture dimanche soir et lundi midi et soir hors vacances scolaires.

L'Auberge 🍷🍴🍷

Place de la Mairie
38380 Saint-Pierre-de-Chartreuse
+33 4 76 88 62 28

Fermer le lundi après-midi et le mardi toute la journée hors vacances scolaires.

Oréade Restaurant 🍷🍴🍷

Route de Perquelin
38380 Saint-Pierre-de-Chartreuse
+33 4 76 50 34 48

Du 01/01 au 31/12, tous les jours.

Pendant les vacances scolaires ouvert tous les midis et les lundis, jeudis, vendredis et samedis soir. Hors vacances scolaires, le midi du jeudi au lundi et les vendredis et samedis soir.

Le Hibou Gourmand 🍷🍴🍷

Le Bourg
38380 Saint-Pierre-de-Chartreuse
+33 4 76 53 24 86

Tous les jours de 8h à 20h. Fermé le mardi.

Bar le Victoria 🍷🍴

38380 Saint-Pierre-de-Chartreuse
+33 4 76 88 60 06

Hors saison

Fermeture le mercredi après-midi et jeudi toute la journée.

Le Chamechaude 🍷🍴

Saint-Hugues
38380 Saint-Pierre-de-Chartreuse
+33 4 76 88 69 35

Ouvert les midis uniquement tous les jours sauf le samedi.

La Cabine 🍷🍴🍷

Saint-Hugues
38380 Saint-Pierre-de-Chartreuse
+33 4 76 88 67 19

Hors saison : ouvert du mardi au dimanche midi. En saison : ouvert tous les jours.

Ferme de Brévardière 🍷🍴

La Brévardière
38380 Saint-Pierre-de-Chartreuse
+33 4 76 88 60 49

Ouvert du jeudi au dimanche sur réservation.

Auberge de l'Âtre fleuri 🍷🍴

Martinière
38380 Saint-Pierre-de-Chartreuse
+33 4 76 88 60 21

Sur réservation du mardi midi au dimanche midi.

L'Étape suivante 🍷🍴

Saint-Hugues-les-Égaux
38380 Saint-Pierre-de-Chartreuse
+33 6 70 76 68 62

Ouvert du 15/06 au 15/09. Du lundi au dimanche après-midi pendant les vacances scolaires, hors vacances ouvert du vendredi soir au dimanche après-midi et le mercredi.

Auberge du Charmant Som 🍷🍴

38380 Saint-Pierre-de-Chartreuse
+33 4 76 88 83 38

Du 30/05 au 29/09, tous les jours. Fermé le dimanche soir.

Ô Caprices du Guiers 🍷🍴🍷

La Diat
38380 Saint-Pierre-de-Chartreuse
+33 4 76 88 65 79

Du lundi au dimanche, midi et soir.

Auberge du Thimelet 🍷🍴🍷

245 rue de la Cluze
73160 Corbel
+33 4 79 65 73 01

Ouvert du mercredi au dimanche le midi et le vendredi et samedi le soir.
En juillet et août : midi et soir du mercredi au lundi midi.

Auberge Dupraz 🍷🍴🍷

Désert d'Entremont
73670 Entremont-le-Vieux
+33 4 79 65 81 55

Vacances scolaires : tous les midis et vendredi et samedi soir.
Hors vacances : tous les midis du mardi au dimanche et vendredi et samedi soir.

Restaurant L'Escale du Désert 🍷🍴🍷

Espace nordique des Entremonts
Le Désert d'Entremont
73670 Entremont-le-Vieux
+33 4 79 72 53 14
en soirée : +33 6 14 71 04 27 | +33 6 77 10 66 77

Juillet et août : tous les jours à midi, le soir sur réservation. Le soir sur réservation à partir de 10 personnes. En dehors de cette période nous contacter.

Restaurant Chalet les Trolles 🍷🍴🍷

Le Désert d'Entremont
73670 Entremont-le-Vieux
+33 4 79 65 83 77

Sur réservation.

Restaurant la Ferme de l'Ours 🍷🍴🍷

La Plagne 73670 - Entremont-le-Vieux
+33 6 73 73 99 12

Fermé les lundis hors vacances scolaires.

Auberge des Entremonts 🍷🍴🍷

Épernay 73670 Entremont-le-Vieux
+33 4 79 26 21 37

Toute l'année : ouvert tous les jours le midi.
En juillet et août : ouvert midi et soir sauf dimanche soir et lundi soir.



Saint-Pierre-de-Chartreuse



Saint-Pierre-d'Entremont
Entremont-le-Vieux



Saint-Laurent-du-Pont
Saint-Joseph-de-Rivière



Les Échelles
Entre-deux-Guiers

Pêche à la truite 🦉 🍷 🍴

Le Pont du Lac
73670 Saint-Pierre-d'Entremont
+33 6 56 80 41 03

Mai, juin, septembre : ouvert les samedis, dimanches et jours fériés.

Juillet et août : ouvert tous les jours.

Restaurant La Flambée 🦉 🍷 🍴

Le Bourg
73670 Saint-Pierre-d'Entremont
+33 4 79 65 85 01

Hors vacances: ouvert tous les jours sauf dimanche soir, lundi midi / soir et mardi soir.

Vacances: tous les jours sauf dimanche soir et lundi.

Auberge l'Herbe Tendre 🦉 🍷 🍴

Le Bourg 73670 Saint-Pierre-d'Entremont
+33 4 79 65 14 76

Hors vacances: tous les jours sauf lundi et mardi.

Vacances d'été: ouvert tous les jours sauf mardi.

Le Galetas 🦉 🍷 🍴

le Bourg
73670 Saint-Pierre-d'Entremont
+33 9 61 66 45 06

Ouvert tous les midis et soirs du mercredi au dimanche et le lundi midi.

Le Relais du Grand Som 🦉 🍷 🍴

Le Bourg
73670 Saint-Pierre-d'Entremont
+33 4 79 26 25 50

Fermé dimanche soir et mercredi toute l'année et le vendredi en plus d'octobre à mars hors vacances.

La Table du Moulin des Chartreux 1733 🦉 🍷 🍴

Bazinières Le Bourg
73670 Saint-Pierre-d'Entremont
+33 4 79 65 94 77

Ouvert midi et soir sauf dimanche soir et mercredi toute la journée.

Auberge Chalet du Cirque de St-Même 🦉 🍷 🍴

Cirque de Saint-Même
73670 Saint-Pierre-d'Entremont
+33 4 79 65 89 28

Tous les midis sauf le jeudi sur réservation.
Vacances d'été : tous les jours de 11h à 19h.

Au Gras Souillet 🦉 🍷 🍴

Planolet - Le Souillet
73670 Saint-Pierre-d'Entremont
+33 4 76 87 02 14

Du 01/05 au 22/06, tous les lundis, vendredis, samedis et dimanches.
Sauf le week-end de l'ascension.
Du 11/07 au 16/08, tous les lundis, vendredis, samedis et dimanches.

Bar Chez Julien 🦉 🍷

Place Centrale
38380 Entre-deux-Guiers
+33 9 63 59 01 94

Ouvert tous les jours.

Au Pré des Étoiles 🦉 🍷 🍴

La Coffatière 73360 Saint-Franc
+33 6 85 17 45 11

Du 01/04 au 01/11.

Fermé le lundi.

Ouvert midi et soir, sauf dimanche soir.

Auberge La Ruche à Gîter 🦉 🍷 🍴

2743, route de la Ruchère
La Ruchère
38380 Saint-Christophe-sur-Guiers
+33 4 76 06 38 21

Ouvert sur réservation pour les groupes à partir de 8 personnes.

La Cure gourmande 🦉 🍷 🍴

Route du Pont Romain
73360 Saint-Christophe-la-Grotte
+33 4 79 84 40 86

Ouvert tous les midis et le soir du jeudi au samedi. Fermé le lundi.

Papilles et Papote 🦉 🍷 🍴

Place Centrale
38380 Entre-deux-Guiers
+33 9 84 12 88 23

Ouvert le midi de mardi à dimanche.
Ouvert le soir du jeudi au samedi (possibilité d'ouverture les autres soirs sur réservation pour les groupes).

Café Denat 🦉 🍷 🍴

Le Replat
73160 Saint-Jean-de-Couz
+33 4 79 28 99 37

Ouvert le midi du mardi au vendredi et le week end sur réservation.

La Corderie 🦉 🍷 🍴

Base de Loisirs Rivière'Alp
73360 Les Échelles
+33 4 79 79 52 85

Mai et juin : lundi, mardi, jeudi vendredi et dimanche midi et le vendredi et samedi soir.

En juillet et août : tous les midis et soirs sauf mercredi toute la journée. Glacier-limonadier l'après-midi.

Snack Camping 🦉 🍷 🍴

Le Balcon de Chartreuse
950, chemin de la Forêt
38380 Miribel-les-Échelles
+33 6 85 52 42 87

Restaurant le Montagnard 🦉 🍷 🍴

20, place Aristide Briand
38380 Saint-Laurent-du-Pont
+33 4 76 05 75 92

Ouvert du lundi au samedi tous les midis (12h-14h), vendredi et samedi soir (19h-21h). Fermé le dimanche. Fermetures exceptionnelles les jours fériés.

Restaurant Le Bonnet d'Âne 🦉 🍷 🍴

1679 Chemin de la Guillotièrre Villette
38380 Saint-Laurent-du-Pont
+33 4 76 07 85 81

Ouvert du mercredi au dimanche, midi et soir.

Restaurant Martinet 🦉 🍷 🍴

16, rue Pasteur
38380 Saint-Laurent-du-Pont
+33 4 76 55 21 05

Ouvert tous les midis, toute l'année.
Ouvert les soirs du jeudi au samedi.
Fermeture annuelle du 20/06 au 08/07.

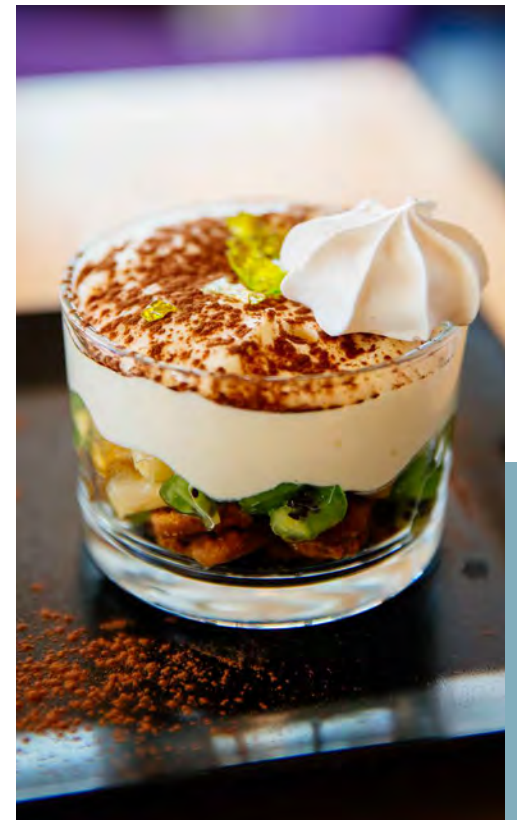
En période estivale et pendant toutes les vacances scolaires: ouvert tous les midis.
Ouvert du mardi au samedi soir. Fermé dimanche soir et lundi soir.

Chez Mary and Co 🦉 🍷 🍴

4 avenue Charles de Gaulle
38380 Saint-Laurent-du-Pont
+33 4 76 91 80 24

Tous les midis, sauf le mercredi, ainsi que le jeudi soir.

En juillet et août : tous les midis, ainsi que le lundi, mardi, jeudi, vendredi et samedi soir.



Saint-Pierre-de-Chartreuse



Saint-Pierre-d'Entremont
Entremont-le-Vieux



Saint-Laurent-du-Pont
Saint-Joseph-de-Rivière



Les Échelles
Entre-deux-Guiers

MÉDECIN

Doctor | Médico

Cabinet médical des Échelles

Les Échelles
+33 4 79 36 60 07

Loge Olivier

Miribel Les Échelles
+33 4 76 35 95 17

Romangin Bernard

Saint-Laurent-du-Pont
+33 4 76 05 73 57

Suchovsky Pascale

Saint-Laurent-du-Pont
+33 4 76 55 20 38

Eymard-Vernain Franck

Saint-Laurent-du-Pont
+33 4 76 55 45 80

Gonod Philippe

Entre-deux-Guiers
+33 4 79 75 58 40

Arnoux Fanny

Saint-Pierre-de-Chartreuse
+33 4 76 56 73 80

Veux Cyrille

Saint-Pierre-d'Entremont
+33 6 72 68 66 33

PHARMACIE

Pharmacy | Farmacia

Pharmacie d'Entre-deux-Guiers

Entre-deux-Guiers
+33 4 76 66 07 27

Pharmacie des Echelles

Les Échelles
+33 4 79 36 60 17

Pharmacie de Chartreuse

Saint-Laurent-du-Pont
+33 4 76 55 21 49

Pharmacie de Saint-Laurent-du-Pont

Saint-Laurent-du-Pont
+33 4 76 55 20 21

Pharmacie Mottet

Saint-Pierre-de-Chartreuse
+33 4 76 88 65 21

Pharmacie des Entremonts

Saint-Pierre-d'Entremont
+33 4 79 65 84 48

SERVICES DE SANTÉ

Health services | Servicios de salud

Cabinet infirmier Chartroussin

Saint-Pierre-de-Chartreuse
+33 6 87 61 39 04

Cabinet d'ostéopathie

Saint-Pierre-d'Entremont
+33 6 86 89 55 81

Autres services médicaux sur demande dans les accueils de l'Office de Tourisme.

TRANSPORT | Transport | Transportes

Taxi

Taxi de Chartreuse
+33 6 84 83 88 54

Liaisons autobus

> Transisère N°7000
Grenoble <-> Saint-Pierre-de-Chartreuse
(via Saint-Laurent-du-Pont)

> Transisère N°7010: Chambéry <-> Voiron
(Via les Échelles et Saint-Laurent-du-Pont)
Vente billets de transport Transisère dans les bureaux des Échelles, Saint-Pierre-de-Chartreuse et Saint-Laurent-du-Pont.

Allo Trans'Isère

+33 4 26 16 38 38 - transisere.fr

> C4 Chambéry <-> Saint-Pierre-d'Entremont

Belle Savoie express

+33 9 70 83 90 73 - vente-bellesavoieexpress.fr

Rezo pouce

Réseau autostop organisé - rezopouce.fr

BORNES DE RECHARGE POUR VÉHICULES ÉLECTRIQUES

Saint-Pierre-de-Chartreuse, Entre-deux-Guiers et Saint-Laurent-du-Pont, Saint-Pierre-d'Entremont.

STATION SERVICE

Gas station | Gasolinera

Entre-deux-Guiers, Saint-Christophe-la-Grotte Saint-Laurent-du-Pont.

Station service des Entremonts-en-Chartreuse. Saint-Pierre-d'Entremont.

DISTRIBUTEUR DE BILLET

Cash dispenser

Cajeros automáticos

Les Échelles, Saint-Pierre-d'Entremont, Saint-Laurent-du-Pont, Saint-Pierre-de-Chartreuse.

BUREAU DE POSTE

Mail | Oficina de correos

Les Échelles, Entre-deux-Guiers, Saint-Laurent-du-Pont, Saint-Pierre-d'Entremont, Saint-Pierre-de-Chartreuse, Saint-Joseph-de-Rivière, Entremont-le-Vieux.

DÉCHÈTERIE

Waste reception center | Reciclaje

Déchèterie

Entre-deux-Guiers
+33 4 76 66 09 37

Mardi et mercredi : de 8h à 12h.

Jeu : de 10h à 13h et de 14h à 18h.

Vendredi : de 14h à 18h.

Samedi : de 8h à 12h et de 13h à 17h.

Déchèterie

Saint-Pierre-d'Entremont
+33 4 76 66 81 74

Mardi : de 14h30 à 16h30.

Samedi : de 9h à 12h.

LAVERIE

Self service laundry | Lavandería

Camping du Cozon

Saint-Pierre-d'Entremont

De mai à octobre : lave-linge et sèche-linge, kit jeton + lessive 4 € et jeton sèche-linge 4 € à l'accueil touristique des Entremonts.

Lav'rey

Saint-Laurent-du-Pont

Ouvert 7/7 j de 7h30 à 20h. Service de repassage : mardi, mercredi, jeudi de 9h30 à 13h.

Laverie automatique

Entre-deux-Guiers

Ouvert 7/7 j de 7h à 21h.

N° D'URGENCE

Emergency numbers

Servicio de emergencia

15

SAMU / MÉDECIN

First aid | Emergencias médicas

112

APPEL D'URGENCE EUROPÉEN

European emergency call

Numero de emergencia europeo



+ 33 4 72 11 69 11

CENTRE ANTI-POISON LYON

Antipoison center

Centro de control de venenos

18

POMPIERS

Firefighters | Bomberos

17

POLICE NATIONALE

Police | Policía



114

**APPEL D'URGENCE
POUR PERSONNES SOURDES**
Emergency call for deaf people
Emergencia para personas sordas

Gendarmerie des Échelles
+33 4 79 36 60 04

AIRES DE SERVICES ET STATIONNEMENT CAMPING-CAR
Areas and motorhome parking | Áreas de caravanas y aparcamiento

Stationnement du Revol
Parking avenue de la gare - le Revol
38380 Saint-Laurent-du-Pont
Parking accessible toute l'année aux campings cars situé à l'entrée de la ville. Toilettes et point d'eau à proximité.

Stationnement Jules Ferry
Parking Jules Ferry
38380 Saint-Laurent-du-Pont
Parking accessible toute l'année aux camping-cars. Situé dans le centre ville à proximité des commerces et services.

3915

PHARMACIE DE GARDE
Pharmacy | Farmacia de guardia

Gendarmerie de Saint-Laurent-du-Pont
+33 4 76 55 20 17

Aire de l'Arc en ciel
Chemin des Berges
38380 Entre-deux-Guiers
Aire de service pour camping-cars située au sein du camping : vidange des eaux usées, eau potable, vidange cassette WC. Possibilité de stationner ou non dans le camping.

Stationnement du Replat
Le Replat
73670 Saint-Pierre-d'Entremont
3 places réservées aux camping-cars. Au niveau de la Poste, prendre le pont, puis à gauche après le pont. Continuer sur 100 m.

Aire de l'Ourson
Camping de l'Ourson
73670 Entremont-le-Vieux

Le camping de l'Ourson propose 14 emplacements camping-car et accepte aussi le passage pour les services (vidange eaux usées, eau potable, vidange cassette WC).

Aire du Cozon
Camping le Cozon
73670 Saint-Pierre-d'Entremont
Des emplacements labellisés "Stop Accueil Camping-Car" pour une halte d'une nuit ou plus. Borne vidange camping-cars d'accès libre pour les campeurs.

Stationnement des Égaux
Parking des Égaux
Saint-Hugues-de-Chartreuse
38380 Saint-Pierre-de-Chartreuse
Parking accessible aux camping-cars, pas de borne de service sur ce parking.

Stationnement de la Combe de l'Ours
Parking de la Combe de l'Ours
38380 Saint-Pierre-de-Chartreuse
Parking accessible aux camping-cars printemps - été - automne (pas de borne de services sur place).

Aire du Couzon
Plan de Ville
38380 Saint-Pierre-de-Chartreuse
Parking accessible aux camping-cars pour les vidanges.



Annuaire des commerçants

Shops directory | Guia telefonica de comercios

AGENCE DE VOYAGE
Travel agency | Agencia de viajes
Pédibus
Saint-Pierre-d'Entremont
+33 4 79 65 88 27

ALIMENTATION
Grocery store | Supermercado

Spar
Les Échelles
+33 4 79 36 50 76

Spar
Saint-Pierre-de-Chartreuse
+33 4 76 26 16 80

Spar
Saint-Pierre-d'Entremont
+33 4 79 65 81 67

BOUCHERIE
Butcher's shop | Carnicería

Boucherie charcuterie Duret
Saint-Laurent-du-Pont
+33 4 76 55 27 39

Boucherie Juglaret
Saint-Laurent-du-Pont
+33 4 76 55 41 71

Boucherie Entremont Viandes
Saint-Pierre-de-Chartreuse
+33 4 76 88 67 61

Boucherie Guerre
Saint-Pierre-d'Entremont
+33 4 79 65 80 52



BOULANGERIE/PÂTISSERIE

Bakery | Panadería

Boulangerie Pâtisserie Pennetier

Saint-Laurent-du-Pont
+33 4 76 55 22 71

Boulangerie Modelon

Saint-Laurent-du-Pont
+33 4 76 55 20 45

Le fournil de Saint-Pierre

Saint-Pierre-de-Chartreuse
+33 4 76 53 27 89

Aux délices de Chartreuse

Saint-Pierre-d'Entremont
+33 4 79 65 86 95

Les champs du Pain

Saint-Pierre-d'Entremont
+33 9 83 03 30 76

CHARPENTIER

Carpenter | Carpintero

Virard Charpente

Saint-Pierre-de-Chartreuse
+33 6 77 24 03 84

CONCIERGERIE

Concierge services | conserje

Les Clés de Chartreuse

Saint-Pierre-de-Chartreuse
+33 6 33 08 63 20

DROGUERIE

Hardware shop | Droguería

Droguerie Euréka Guinault

Les Échelles
+33 4 79 36 60 55

Droguerie Rosset Cayer

Saint-Laurent-du-Pont
+33 4 76 55 20 29

ÉLECTRICIEN

Electrician | Electricista

Rogier Électricité

Saint-Pierre-de-Chartreuse
+33 6 23 40 36 24

FROMAGERIE

Cheese shop | Quesería

Coopérative laitière des Entremonts

Entremont-le-Vieux
+33 4 79 65 89 85

Fromagerie Arpin

Saint-Pierre-d'Entremont
+33 4 79 65 84 79

Ferme de Plantimay

Saint-Joseph-de-Rivière
+33 4 76 55 25 26

Fromagerie du Bois des Lièvres

Saint-Pierre-de-Chartreuse
+33 4 76 88 61 47

INFORMATIQUE

Computing | Informática

GC Informatique

Les Échelles
+33 9 52 24 95 96

LIBRAIRIE/BOUQUINISTE

Bookshop | Librería

L'atelier "Les Pages Libres"

Entremont-le-Vieux
+33 6 76 23 83 80

OPTICIEN | Optician | Óptico

Optique et audioprothésiste St-Laurent M. Henno

Saint-Laurent-du-Pont
+33 4 76 32 81 96

PEINTRE EN BÂTIMENT

Painting | Pintor de edificios

Peinture et Décoration de Chartreuse

Saint-Pierre-de-Chartreuse
+33 6 15 47 60 27

PENSION CANINE CHENIL

Canine board kennel

Pension canina, perrera

Élevage des Seigneurs de Montbel

Saint-Pierre-d'Entremont
+33 6 69 40 76 56

PENSION ÉQUINE

Horse boarding

Pensión equina

La Ferme du Reset

Saint-Pierre-d'Entremont
+33 6 01 93 47 19

Caval Rando

Sain-Laurent-du-Pont
+33 6 99 42 62 70

Écuries de la Vilette

Sain-Laurent-du-Pont
+33 6 35 21 50 32

Le Cheval d'Or

Saint-Pierre-de-Chartreuse
+33 6 77 37 43 07

PHOTOGRAPHE

Photographer | Fótografo

Cartus photo Allegret

Saint-Laurent-du-Pont
+33 4 76 55 22 26

PLOMBIER / CHAUFFAGISTE

Plumber | Fontanero

Feller Chauffage – plomberie

Saint-Pierre-d'Entremont
+33 4 79 26 25 69

SARL Chauffage Sanitaire Service

Saint-Pierre-d'Entremont
+33 4 79 65 87 63

SALON DE COIFFURE

Hairdressing salon | Peluquería

LC Coiffure

Entre-deux-Guiers
+33 4 76 66 06 38

Salon Nathalie Rogier

Saint-Laurent-du-Pont
+33 4 76 06 44 34



SALON DE THÉ
Tea house | Salon de té

Oréade Restaurant
Saint-Pierre-de-Chartreuse
+33 4 76 50 34 48

Le fournil de Saint-Pierre
Saint-Pierre-de-Chartreuse
+33 4 76 53 27 89

Aux délices de Chartreuse
Saint-Pierre-d'Entremont
+33 4 79 65 86 95

Atelier d'art Le Domaine de Menie
Entremont-le-Vieux
+33 6 81 46 81 21

TABAC PRESSE
Newspaper/Tobacconist
Estanco prensa

Bureau de Tabac Chez Martin
Saint-Pierre-de-Chartreuse
+33 4 76 26 43 91

Maison de la Presse
Les Échelles
+33 4 79 36 64 56

TRAITEUR
Take away & deliveries | Catering

La Cuisine de Valérie
Miribel-les-Échelles
+33 7 71 04 86 73

Les chaudières de Chartreuse
Saint-Pierre-d'Entremont
+33 6 45 93 04 83

VÊTEMENTS / ACCESSOIRES
Clothing shop | Tienda de ropa

La Boutique du Bonheur
Saint-Pierre-d'Entremont
+33 6 84 12 99 85

Magasin Raidlight-Vertical
Saint-Pierre-de-Chartreuse
+33 4 76 53 35 50

Magasin Brun Sports
Saint-Pierre-de-Chartreuse
+33 4 76 88 62 12

Entre Mont Vélos
Saint-Pierre-d'Entremont
+33 4 79 36 01 76

**chartreuse-
tourisme.com**

**PRÉPAREZ ET PLANIFIEZ
VOTRE SÉJOUR**

Un grand choix d'hébergements, d'activités, et d'entrées dans des sites culturels au meilleur prix garanti, sans intermédiaire. Disponibilités et réservation en ligne.

PENDANT VOTRE SÉJOUR

Consultez les infos neiges, les activités et visites, les idées randos... à proximité de votre lieu de vacances depuis votre smartphone, votre tablette ou votre ordinateur.

APRÈS VOTRE SÉJOUR

Donnez votre avis sur les expériences que vous avez vécues.



Le massif de Chartreuse est aussi sur

facebook.fr/chartreusetourisme

Instagram @massifchartreuse
#massifchartreuse

Rejoignez-nous !



**Cajolés
en Chartreuse...**

Les paysages, les sensations, les émotions, tout commence par un geste de bienvenue en Chartreuse...

Bénéficiez d'avantages chez nos partenaires tout au long de l'année !

Un apéritif offert dans un restaurant, une réduction dans un musée ou pour une activité, un cadeau de bienvenue...

**RECEVEZ VOTRE CARTE
CHARTREUSE**

Demandez-la en ligne, aux hébergeurs participants, à l'Office de tourisme.

PROFITEZ DES AVANTAGES

Chez les partenaires participants, la carte est valide pour votre conjoint et votre famille.

CONSERVEZ VOTRE CARTE

Elle reste valide au fil des saisons.

Document non contractuel. Création graphique: l'atelier de Balthazar

Crédit photo: Les Conteurs-Chartreuse Tourisme, Loïc Perron, Laurent Chaix, Bruno Lavit, Pierre Scanavino David Mignot, F. Bally, C. Baudot, Kahotep, Pédiibus, SCG Tourisme, www.images-et-reves.fr, G. Laget, Pascal Gombert, Office de Tourisme Cœur de Chartreuse, T-Zilberman, Bertrand Bodin / Département de l'Isère, Laurent Ménégoz, les Gens d'Air, Scalphoto, Istockphotos.

**Cœur de Chartreuse,
c'est aussi l'hiver**

it's also winter | también es invierno

Office de Tourisme Cœur de Chartreuse

+ 33 4 76 88 62 08
chartreuse-tourisme.com

● [coeurchartreuse](http://coeurchartreuse.com) | info@coeurchartreuse-tourisme.com

